

Alors que la Ville d'Auxerre participe déjà au financement de la construction de la section départementale de la future Liaison Sud d'Auxerre (LiSA), la Communauté de l'Auxerrois va investir 8,29 M€ en 2026 pour la construction du tronçon porté par l'Etat, entre le futur pont du rû de Vallan et les Plaines de l'Yonne.

MAÎTRISER LES DÉPENSES POUR MIEUX INVESTIR

Votés le 18 décembre par la Ville d'Auxerre et la Communauté de l'Auxerrois, les deux budgets prévisionnels 2026 affichent un programme d'investissements conséquent à Auxerre et dans l'Auxerrois. Sans que la dette augmente. C'est la maîtrise des dépenses de fonctionnement qui offre aux deux collectivités une réelle capacité à investir. Une nécessité pour se prémunir de l'avenir et mieux vivre demain. Car contrairement à l'Etat, les collectivités ne peuvent pas voter de budget de fonctionnement déficitaire qui serait financé par l'emprunt.

Boucler un budget pour l'État ou pour les collectivités, ce n'est pas la même histoire ! Pour réduire la dette de la France, l'État a commencé à mettre à contribution les collectivités. En 2026, la Communauté de l'Auxerrois et la Ville d'Auxerre s'attendent à des montants de dotations en baisse respectivement de 1,5 M€ et 0,5 M€. Et les règles budgétaires ne sont pas les mêmes : quand l'Etat peut se permettre de voter un budget déficitaire, dont les dépenses de fonctionnement sont financées par l'emprunt, la Ville d'Auxerre doit obligatoirement voter un budget à l'équilibre.

En clair, ses recettes doivent couvrir l'ensemble de ses dépenses. Et l'emprunt n'est autorisé que pour financer des investissements qui répondent aux grands enjeux de notre collectivité, jamais pour ses dépenses de fonctionnement.

LES 4 GRANDS PRINCIPES DE LA VERTU

Quatre règles rendent le budget communal plus vertueux :

- . **Pas de déficit structurel** : une commune ne peut pas vivre durablement au-dessus de ses moyens.
- . **Gestion prudente** : l'obligation d'équilibre impose une gestion responsable et transparente.
- . **Protection contre la dette** : les règles communales évitent l'accumulation de dettes qui pèseraient sur les générations futures.
- . **Contrôle renforcé** : en cas de non-respect de l'équilibre, le préfet ou la Chambre régionale des comptes peut intervenir.

Le budget communal s'impose ainsi comme un modèle de gestion vertueuse et transparente, garantissant l'équilibre financier et la pérennité des services publics locaux. Cette exigence de rigueur est la meilleure garantie pour préserver l'avenir de notre commune et la confiance de ses habitants.

UNE CAPACITÉ À INVESTIR SANS AUGMENTER LA DETTE

Évidemment, les mêmes règles sont appliquées à la Communauté de l'Auxerrois. Votés le 18 décembre, les deux budgets prévisionnels 2026 affichent néanmoins un programme d'investissements conséquent à Auxerre et dans l'Auxerrois. Et ce sans augmenter la dette.

Le secret : la maîtrise des dépenses de fonctionnement, qui permet de dégager une réelle capacité à investir, sans avoir à emprunter. Les explications plus précises dans les pages qui suivent.



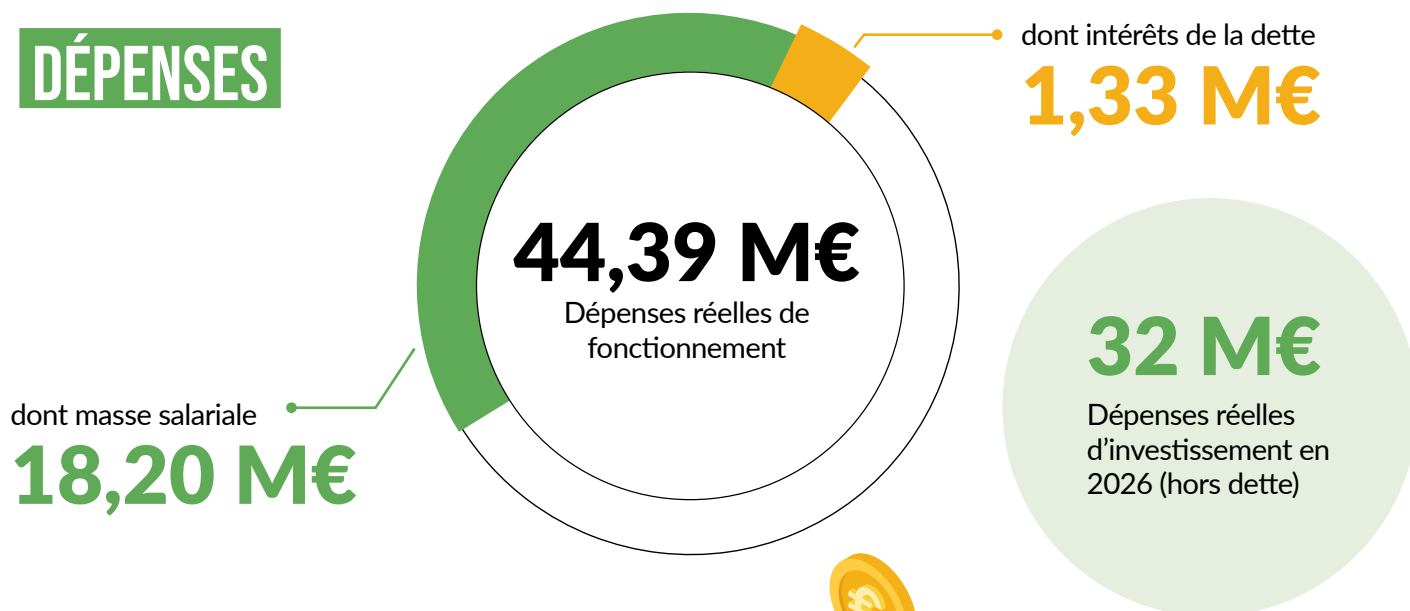
154 MILLIARDS D'EUROS*

Le déficit public de l'Etat en 2026, soit -4,7 % du PIB national. Pour la Ville d'Auxerre ou la Communauté d'agglomération de l'Auxerrois, il serait impossible de voter un tel budget. Le budget de nos collectivités doit obligatoirement être à l'équilibre, entre recettes et dépenses.

* Projet de loi de finances pour le budget de l'Etat 2026

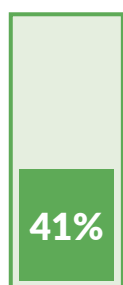
La capacité de financer des projets sans augmenter la dette

DÉPENSES



Une masse salariale qui pèse moins à la Ville d'Auxerre qu'ailleurs

AUXERRE



Le poids de la masse salariale de la Ville d'Auxerre (soit 18,2 M€ dans les dépenses réelles de fonctionnement), bien qu'une véritable politique salariale ait été portée par la collectivité, notamment pour la revalorisation des bas salaires.

MOYENNE NATIONALE



Le poids moyen de la masse salariale dans les dépenses réelles de fonctionnement des villes de la même « strate » qu'Auxerre, c'est-à-dire de la même catégorie de taille en nombre d'habitants (données 2023).



6,90 M€

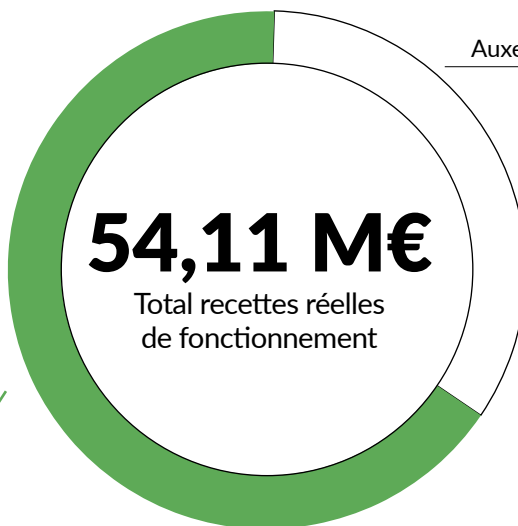
Remboursement du capital de la dette

Une dette en baisse de 7% en 5 ans

57,91 M€

DETTE AU 31 DÉCEMBRE 2020

RECETTES



dont recettes fiscales

35,93 M€

**La taxe foncière
ne couvre que 68%
des dépenses de fonctionnement**

30,4M€

Taxe sur
le foncier bâti

44,39M€

Total
des dépenses réelles
de fonctionnement

1,5 M€

L'investissement
moyen pour maintenir
chaque année le bon
fonctionnement des
services de notre
collectivité.



© Conseil départemental de l'Yonne

53,78 M€

**DETTE AU
31 DÉCEMBRE
2025 ***

* Hors financement de la LiSA

**Le coût
de la LiSA**

4,75 M€

C'est le montant investi en
2026 par la Ville d'Auxerre
(après 5,8 M€ en 2025)
spécifiquement pour
financer la construction
de la Liaison Sud Auxerre
(LiSA), un équipement
structurant attendu
depuis longtemps.

Un dynamisme économique qui permet d'investir

DÉPENSES

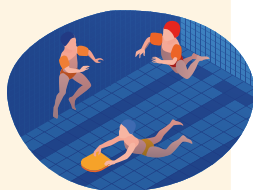
De grands équipements portés en fonctionnement

2,74 M€

Fonctionnement du Conservatoire Musique et Danse

2,12 M€

Fonctionnement du Stade nautique



54,56 M€

Dépenses réelles de fonctionnement

20,22 M€

Dépenses réelles d'investissement (hors dette)

21 M€

Masse salariale de la Communauté de l'Auxerrois

Sources : Budget prévisionnel 2026 de la Communauté de l'Auxerrois

RECETTES

Fiscalité économique

18,2 M€

Le poids de la fiscalité économique (CFE, CVAE, dotations...) prévue dans le budget de la Communauté d'agglomération de l'Auxerrois en 2026.

32,5%

C'est le poids dans les recettes globales de la fiscalité économique : ce sont ces recettes qui permettent à la collectivité d'investir, d'où la stratégie de créer des zones d'activités pour attirer de nouvelles entreprises.

55,89 M€

Total recettes réelles de fonctionnement

Les principaux investissements en 2026



◀ **1,36 M€**

Aménagement du schéma cyclable avec création de nouvelles pistes



1,25 M€

Construction de l'aire de grand passage des gens du voyage à côté de la sortie d'autoroute Auxerre Sud et remise à niveau de l'aire de moyen passage route de Toucy

8,29 M€

Construction du tronçon de la LiSA porté par l'Etat entre le futur pont du rû de Vallan et les Plaines de l'Yonne



367 500 €

Pôle de santé animale pour gros animaux (chevaux, vaches...), chiens et chats qui va être construit à côté du lycée La Brosse

550 000 € ▶

Rachat à l'Etablissement public foncier (EPF) de la halle Sernam



468 000 €

Fonds de soutien aux communes et aux projets d'intérêt communautaire



103 000 €

Extension du service vélo avec création de nouvelles stations



◀ **489 000 €**

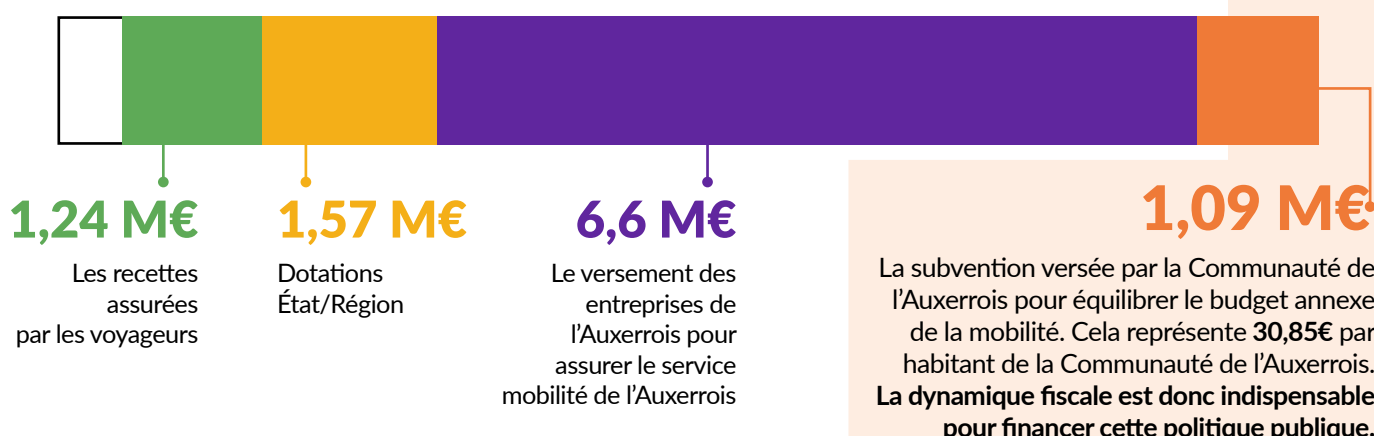
Financement de la construction par le délégataire du dépôt de bus mis en service fin 2026

MOBILITÉ

Une politique publique équilibrée par la dynamique fiscale

11 M€

Le coût de fonctionnement du service mobilité (réseau de bus et transport à la demande) en 2026 pour la Communauté de l'Auxerrois.



Des services qui trouvent leurs utilisateurs

1,4 million

d'utilisateurs/an pour les transports publics (bus et transport à la demande) en 2025

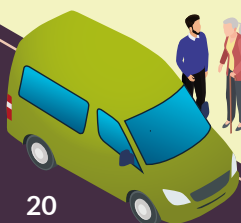
AuxR_M[®]
le bus.



20 000

utilisateurs/an du service Flexibus. Le transport à la demande (TAD) est une révolution pour les habitants des communes rurales de l'Auxerrois. L'Arquebuse, la gare SNCF et l'hôpital sont les trois premiers arrêts d'arrivée. Le trajet coûte 1,5€, le prix d'un ticket de bus.

Flexibus



20

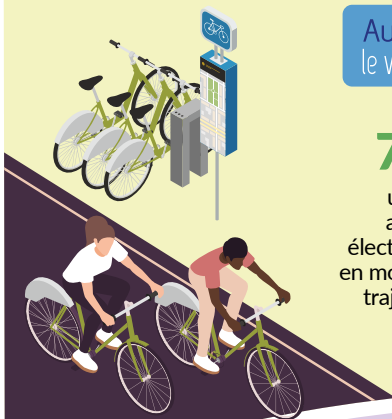
AuxR_M[®]
le vélo

+ 34%

L'augmentation du nombre de trajets effectués par jour avec le service AuxR_M le vélo depuis la mise en place des nouvelles stations en 2025. **Le nombre d'utilisateurs des vélos électriques est également en hausse de 24%.**

7 600

utilisateurs/an des vélos électriques avec en moyenne 500 trajets par jour



AuxR_M[®]
le covoit

510

Nouveaux inscrits en 2025 au service AuxR_M le covoit'. Soit au total 2 500 habitants de l'agglomération ou d'ailleurs travaillant dans l'agglomération qui utilisent depuis 2022 ce nouveau service de covoiturage. En 2025, cela correspond à **un gain de pouvoir d'achat de 28 000 euros pour les utilisateurs**, à une économie de 7,8 tonnes de CO2 et à 4 350 trajets solo évités.

2 500

inscrits/an en 2025 au service de covoiturage pour 9 200 trajets sur les 12 derniers mois



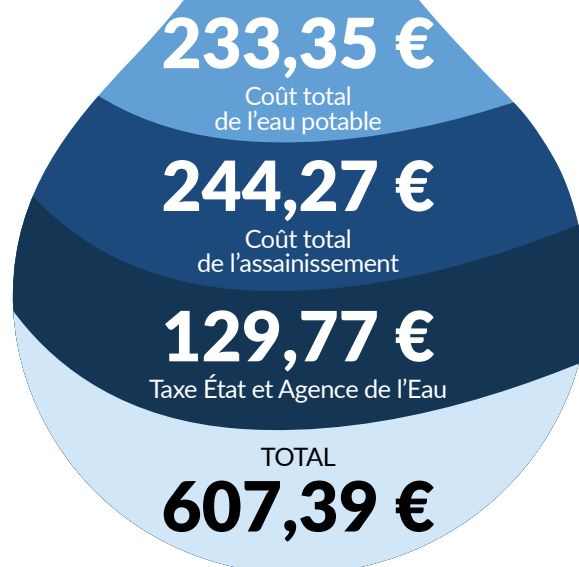
EAU & ASSAINISSEMENT

Le découpage de votre facture d'eau



Sur la base d'une
facture totale
annuelle de
607,39 € pour une
consommation
moyenne de
120 MÈTRES CUBES

RÉPARTITION DU PRIX DE L'EAU DE L'ASSAINISSEMENT ET DES TAXES DE L'ÉTAT



Des recettes qui permettent de financer d'indispensables travaux

Pour proposer une eau de très haute qualité en permanence disponible, d'importants travaux sont engagés en 2026 par le délégataire et l'agglomération, parfois cofinancés par l'Agence de l'eau, pour améliorer la préservation de la ressource et le rendement du réseau. Au total 150 km de réseaux sont ou vont être rénovés, soit 20% du réseau de l'Auxerrois, au rythme moyen de 7 km par an. Le même effort est porté par la collectivité pour améliorer le réseau d'assainissement, parfois inexistant dans certaines communes.

3,3 M€

Travaux de conduites, de branchements, interconnexion de réseaux d'eau potable dans 8 communes de l'Auxerrois portés par l'agglomération

1,7 M€

Pour le doublement de la capacité du réservoir d'eau de Chantemerle à Vaux porté par l'agglomération

9,65 M€

Pour la construction en cours d'une unité de filtration de l'eau aux Boisseaux portés par le délégataire

6,3 M€

Travaux sur réseau d'assainissement dans 9 communes portés par la collectivité

