



Liberté • Égalité • Fraternité

RÉPUBLIQUE FRANÇAISE

PRÉFET DE LA RÉGION BOURGOGNE

Direction régionale
des affaires culturelles
de Bourgogne

Arrêté n° : 2013/56
Portant : DÉFINITION DE ZONES DE PRÉSUMPTION DE PRESCRIPTION D'ARCHÉOLOGIE PRÉVENTIVE SUR LA COMMUNE D'AUXERRE

le préfet de la région Bourgogne
préfet de la Côte-d'Or
chevalier de la Légion d'honneur
officier de l'ordre national du Mérite

SRA/FF/PT/2013/

VU le Code du patrimoine et notamment les articles R-523-1 et suivants ;

VU le Code de l'urbanisme ;

VU le Code de l'environnement ;

VU l'arrêté n°2004/216 portant délimitation de zonage archéologique de la commune d'AUXERRE (Yonne) du 30 novembre 2004 ;

VU l'avis de la Commission interrégionale de la recherche archéologique territorialement compétente (CIRA Est) réunie en date des 10 et 11 mai 2012, approuvé le 22 juin 2012 ;

CONSIDÉRANT que la carte archéologique nationale répertorie sur le territoire communal et dans l'état actuel des connaissances, des gisements et sites archéologiques datant du Paléolithique à l'époque moderne ;

CONSIDÉRANT que, par sa localisation dans la vallée de l'Yonne et par la présence reconnue d'éléments importants du patrimoine archéologique, le territoire de la commune d'AUXERRE est archéologiquement sensible ;

CONSIDÉRANT que la préservation des vestiges peut être affectée par des aménagements ;

.../...

ARRÊTE

Article 1er : Sur le territoire de la commune d'AUXERRE sont délimitées 2 zones de présomption de prescription archéologique :

Zone 1 : Bourg ancien ; Seuil à 100m² ;

Zone 2 : Vallée de l'Yonne ; Seuil à 3 000m² ;

Une carte de localisation au 1/25000^e situant les zones retenues est annexée au présent arrêté.

Article 2 : Tous les dossiers de demande de permis de construire, de démolir, d'aménager ainsi que les déclarations de travaux concernant des projets d'aménagement situés dans les zones définies à l'article 1er du présent arrêté et dont le terrain d'assiette présente une superficie supérieure au seuil mentionné dans l'article 1er, sont présumés faire l'objet de prescriptions archéologiques préalablement à la réalisation des travaux.

Il en est de même pour les décisions de réalisation des zones d'aménagement concertées (Z.A.C.) situées dans ces zones.

Article 3 : Les dossiers de demande d'autorisation et les décisions mentionnés à l'article 2 du présent arrêté sont transmis sans délai aux services de la Préfecture de région (Direction régionale des affaires culturelles, Service régional de l'archéologie, 39-41 rue Vannerie – 21000 DIJON) afin qu'ils soient instruits au titre de l'archéologie préventive dans les conditions définies par le code du patrimoine.

Article 4 : En application de l'article R. 425-31 du code de l'urbanisme, la délivrance d'un permis de construire, de démolir ou d'aménager, ou la réalisation de travaux dans le cadre d'une zone d'aménagement concertée (Z.A.C.), dans les zones déterminées à l'article 1er du présent arrêté, ne peut intervenir avant que le préfet de région ait statué, dans les délais qui lui sont impartis, au titre de l'archéologie préventive.

Article 5 : La réalisation des travaux, objets des demandes ou des décisions mentionnés à l'article 2 du présent arrêté, est subordonnée à l'accomplissement des mesures d'archéologie préventive qui sont prescrites. Dans ce cas, les décisions d'autorisation d'urbanisme indiquent que l'exécution de ces prescriptions est un préalable à la réalisation des travaux autorisés.

Article 6 : Le présent arrêté abroge et remplace l'arrêté 2004/216 du 30 novembre 2004.

.../...

Article 7 : Le présent arrêté sera publié au recueil des actes administratifs de la Préfecture du département de l'Yonne et notifié au maire de la commune d'AUXERRE qui procédera à son affichage pendant un mois en mairie à compter de sa réception.

Article 8 : Le présent arrêté sera tenu à disposition du public à la Préfecture du département de l'Yonne et à la mairie d'AUXERRE.

Article 9 : Le préfet de l'Yonne et le maire de la commune d'AUXERRE sont chargés, chacun en ce qui le concerne, de l'exécution du présent arrêté.

Fait à Dijon, le 27 février 2013

Le préfet de la région Bourgogne

Pascal Mailhos

Destinataires :

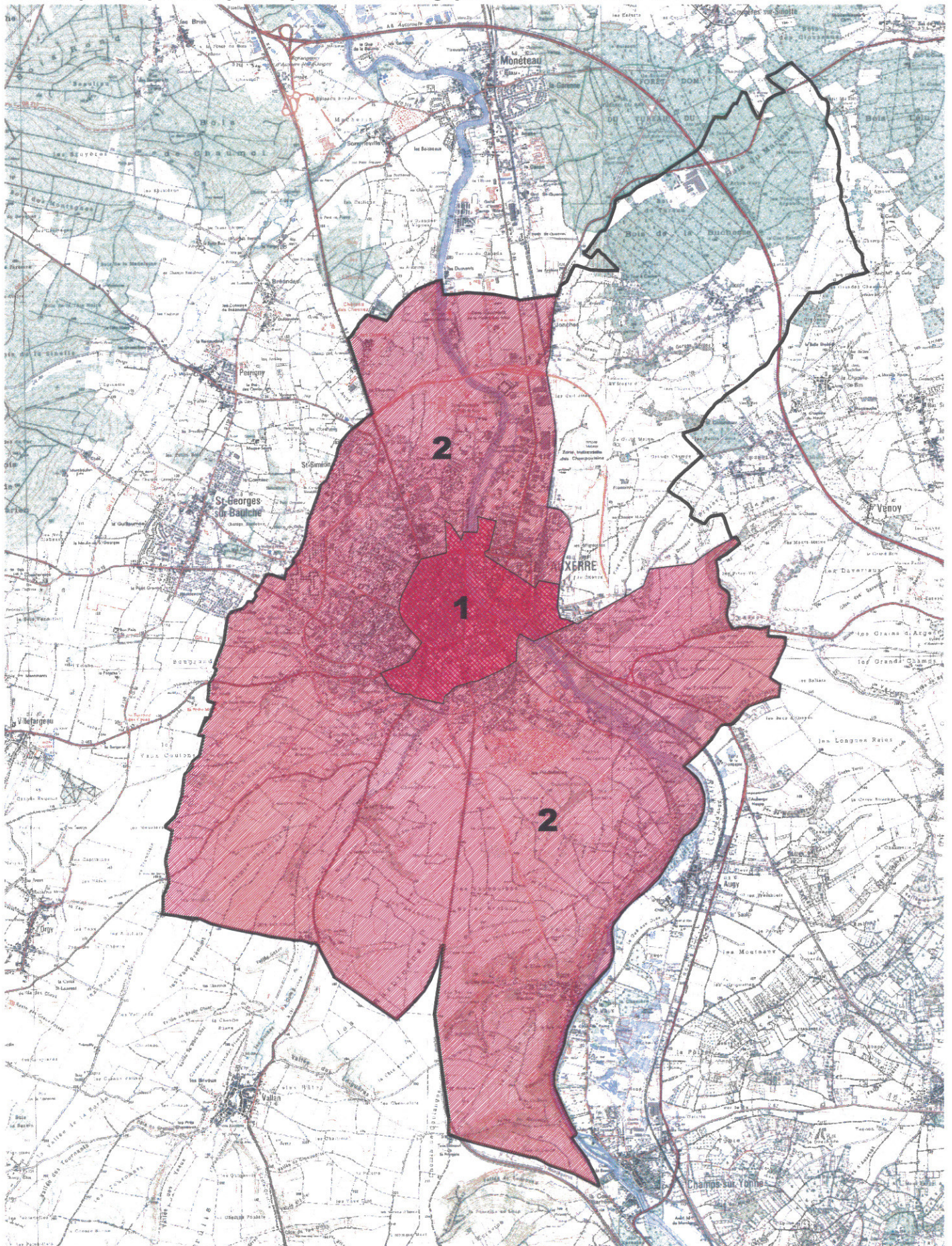
- Mairie
- Préfecture de l'Yonne


Copies pour information à :

- STAP 89
- DDT 89

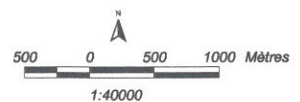
Département de l'Yonne

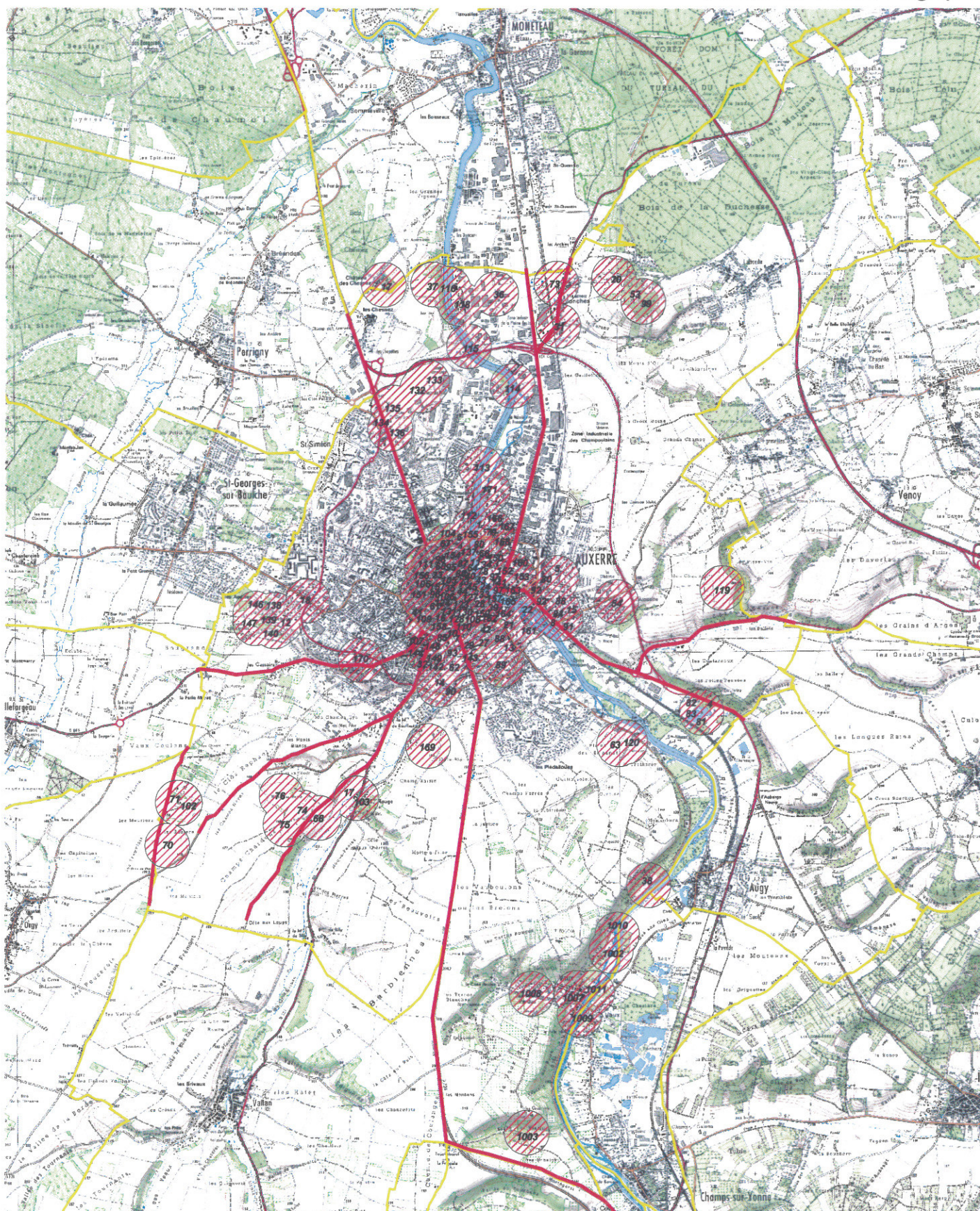
Zone de présomption de prescriptions archéologiques sur la commune d'AUXERRE






 Seuil à 100m² (terrain d'assiette)

 Seuil à 3 000m² (terrain d'assiette)

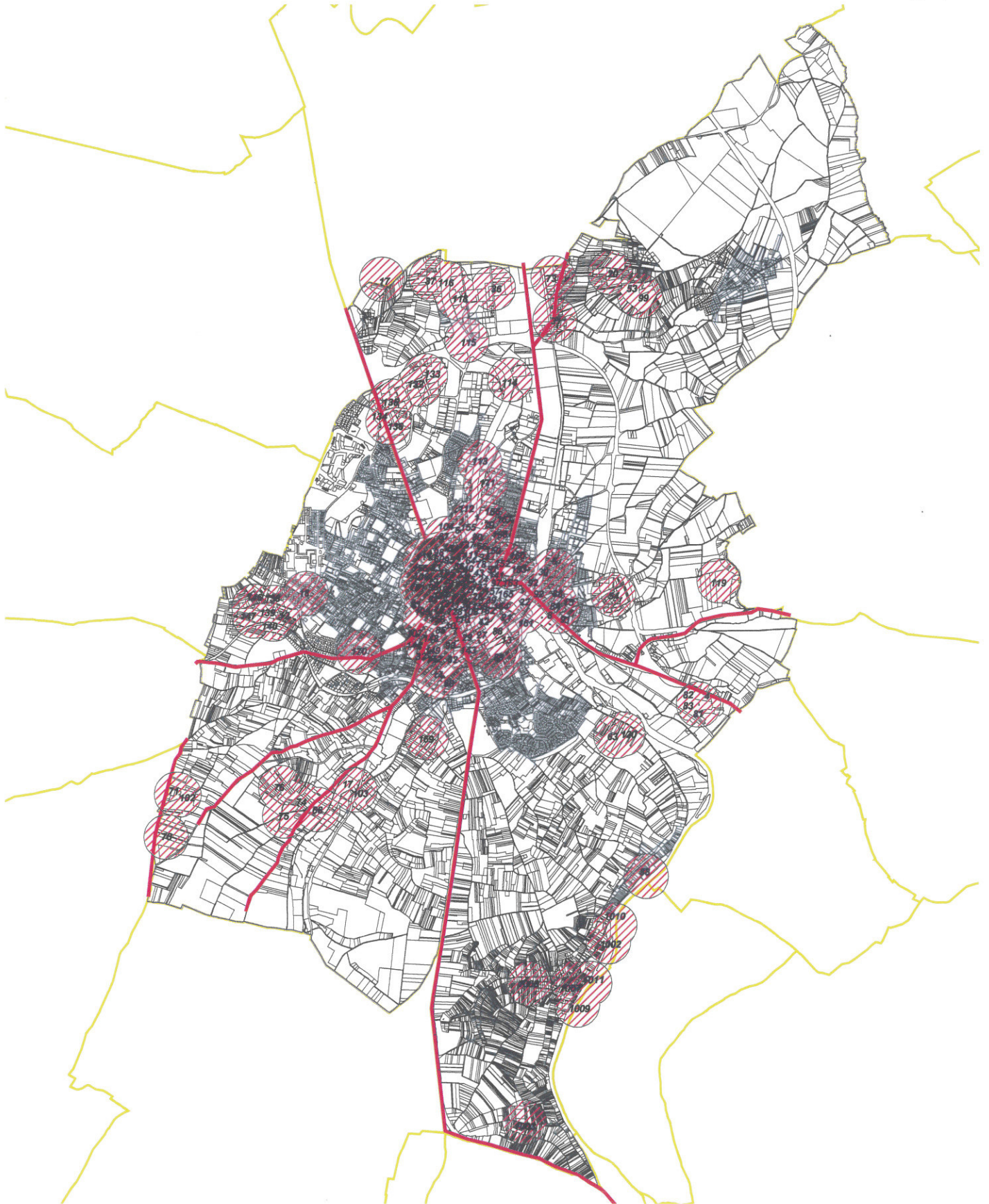







-  Site archéologique connu
-  Voie romaine
-  Limite de commune

500 0 500 1000 Mètres
1:40000








-  Site archéologique connu
-  Voie romaine
-  Limite de commune

500 0 500 1000 Mètres
1:40000





-  Site archéologique connu
-  Voie romaine
-  Limite de commune

100 0 100 200 Mètres
1:10000



Liste des sites archéologiques



AUXERRE

mardi 16 février 2016

N° d'EA	Lieu dit carte IGN	Chrono debut	Chrono fin	Vestiges
1	Plaine Saint Martin	Moyen-âge classique	Epoque moderne	chapelle monastère
2	?	Gallo-romain	Gallo-romain	dépôt monétaire
3	L'Yonne	Paléolithique	Paléolithique	
4	Sainte Nitasse	Gallo-romain	Gallo-romain	villa
5	Les Vauvers	Néolithique moyen	Néolithique moyen	fosse crypte inhumation monastère sarcophage sépulture
6		Haut moyen-âge	Bas moyen-âge	
7	10, bd Davout	Gallo-romain	Gallo-romain	habitat
8	Faubourg Saint Gervais	Age du bronze final	Age du bronze final	incinération sépulture
9	Saint Aignan	Age du bronze final	Age du bronze final	cimetière enceinte inhumation mur
10	23, bd Davout et 5, rue Marcelin Berthelot	Moyen-âge classique	Bas moyen-âge	
11	Rue Cochois	Haut moyen-âge	Haut moyen-âge	
12	Les Béquilly	République	Bas-empire	habitat

12	Les Béquilly	République	Bas-empire	inhumation trou de poteau monastère
13	(entre Rue Gerot et la rue des Montadourins) ?	Haut moyen-âge	Haut moyen-âge	bloc cimetière inhumation sépulture
14	Saint Amâtre S	Bas-empire	Haut moyen-âge	inhumation sépulture
15	Carrefour Lyon-Chablis	Gallo-romain	Gallo-romain	inhumation sépulture cave
16	Rue des Orques	Bas moyen-âge	Epoque moderne	fosse habitat latrines
17	Moulin Rouge	Age du bronze final	Age du bronze final	incinération sépulture
18	Fontaine Sainte Geneviève	Gallo-romain	Gallo-romain	villa
19	Bd de l'Eperon	Gallo-romain	Gallo-romain	
20	Fontaine de Jonches	Gallo-romain	Gallo-romain	
21	Rue de Preully	Gallo-romain	Gallo-romain	
22	Champ du Batardeau	Haut-empire	Haut-empire	atelier monétaire
23	Rue de la Cité Romaine, Place de la Préfecture	Gallo-romain	Gallo-romain	enceinte rempart
24	Ceinture des Boulevards XIX ^e	Moyen-âge	Moyen-âge	enceinte
25	D 239	Gallo-romain	Période récente	voie
26	RN 6 (et centre ville?)	Gallo-romain	Période récente	voie
27	Rue des Senons	Gallo-romain	Gallo-romain	
28	Bibliothèque Municipale	Gallo-romain	Gallo-romain	
29	16, bd Vaulabelle	Gallo-romain	Gallo-romain	
30	Saint Gervais	Moyen-âge classique	Moyen-âge classique	
31	Barrière de Jonches	Age du bronze	Age du fer	incinération sépulture
32	Saint Amâtre N	Haut moyen-âge	Moyen-âge classique	inhumation sarcophage sépulture

33	Rue Saint-Pélerin	Moyen-âge classique	Bas moyen-âge	église
34	Port Gerbault	Haut moyen-âge	Haut moyen-âge	monastère
35	Place des Cordeliers	Epoque moderne	Epoque moderne	couvent
36	La Plaine des Isles	Age du bronze final	Premier Age du fer	enclos enclos funéraire
37	Les Isles	Epoque indéterminée	Epoque indéterminée	voie
38	Poivy	Gallo-romain	Gallo-romain	bâtiment villa cloître jardin
39	Abbaye Saint-Pierre-en-Vallée	Moyen-âge classique	Moyen-âge classique	sarcophage cathédrale
40		Moyen-âge	Période récente	
41	Eglise Saint Eusebe	Moyen-âge	Moyen-âge	église
42	Rue Gérot	Haut-empire	Haut-empire	bâtiment îlot
43	49-49 bis, rue des Pêcheurs	Epoque moderne	Epoque moderne	four mur
44	Îlot Saint-Pierre-en-Château	Moyen-âge classique	Bas moyen-âge	église îlot
45	Place Abbé Deschamps	Moyen-âge classique	Bas moyen-âge	souterrain
46	Montagne Saint-Denis	Néolithique	Néolithique	menhir
47	?	Age du bronze final	Age du bronze final	
48	(Environs d'Auxerre)	Age du bronze final	Age du bronze final	
49	(Environs d'Auxerre)	Age du bronze final	Age du bronze final	
50	Embranchement Route de Chablis	Premier Age du fer	Second Age du fer	sépulture
51	Jonches : ancien chemin de Briennon à Jonches	Age du bronze final	Age du bronze final	incinération inhumation nécropole
52	Route de Lyon	Age du bronze	Age du fer	inhumation
53	Tureau du Bar	Néolithique	Néolithique	menhir
54	Les Plattes	Epoque indéterminée	Epoque indéterminée	enceinte
55		Néolithique	Néolithique	
56	Rue Fagot	Néolithique	Néolithique	menhir
57	Rue d'Ardilrière	Néolithique	Néolithique	

58	Sablère Faurax	Neolithique	Neolithique	
59	La Ville	Premier Age du fer	Second Age du fer	
60	13, place des Cordeliers	Gallo-romain	Gallo-romain	rempart tour cimetière inhumation sarcophage souterrain batiment boutique cave empierrement fosse fossé flot latrines puits trous de poteau (ensemble de)
61	6, place Saint Eusèbe	Haut moyen-âge	Bas moyen-âge	fossés (réseau de) parcellaire voie enceinte urbaine rempart enclos enclos funéraire production métallurgique cimetière enceinte urbaine fossé inhumation jardin villa voie villa
62	Rue de l'Arboretum	Haut-empire	Bas-empire	
63	La Trainasse	Age du fer	Gallo-romain	
64	Place de la Préfecture	Gallo-romain	Gallo-romain	
65		Age du bronze	Age du bronze	
66		Epoque moderne	Epoque moderne	
67	Archives Départementales	Haut moyen-âge	Epoque moderne	
68	Heurtebise Est	Gallo-romain	Gallo-romain	
69	Chemin Riot, Chemin rural N°70?	Gallo-romain	Période récente	
70	Les Béziers	Gallo-romain	Gallo-romain	

71	Les Châtenois	Gallo-romain	Gallo-romain	mur villa
72	Heurte Bise	Gallo-romain	Gallo-romain	voie
73	Chemin des Dames	Epoque indéterminée	Epoque indéterminée	fossés (réseau de)
74	Heurtebise	Gallo-romain	Gallo-romain	enclos habitat
75	Heurtebise	Gallo-romain	Gallo-romain	mur
76	Heurtebise Est	Gallo-romain	Gallo-romain	bâtiment
77		Haut moyen-âge	Haut moyen-âge	château fort
78	Palais Episcopal	Haut moyen-âge	Epoque moderne	construction groupe épiscopal
79	Plaine Saint-Martin	Haut moyen-âge	Haut moyen-âge	inhumation sépulture
80	Plaine Saint Martin	Gallo-romain	Gallo-romain	bâtiment habitat
81	Sainte Nitasse	Second Age du fer	Second Age du fer	néropole
82	Sainte Nitasse	Age du bronze final	Premier Age du fer	enclos enclos funéraire
83	Sainte Nitasse	Néolithique	Néolithique	
84	Faubourg Saint-Gervais, La Souris	Néolithique	Néolithique	
85	23, bd Davout et 5, rue Marcelin Berthelot	Gallo-romain	Gallo-romain	carrière occupation enceinte
86	Rue Cochois	Haut-empire	Bas-empire	
87	Rue Cochois	Second Age du fer	Second Age du fer	
88	Saint Julien	Gallo-romain	Gallo-romain	habitat
89	Saint Julien	Age du bronze final	Premier Age du fer	enclos fossé
90	Saint Amâtre S	Gallo-romain	Gallo-romain	culturel et religieux inhumation sépulture
91	Carrefour Lyon-Chablis	Age du bronze	Age du fer	inhumation sépulture
92	Saint Gervais	Haut moyen-âge	Haut moyen-âge	inhumation sépulture
93	Faubourg Saint Amâtre	Haut moyen-âge	Epoque moderne	crypte église

94	Rue Saint Pélérin	Haut moyen-âge	Haut moyen-âge	cimetière crypte
95	Place des Cordeliers	Moyen-âge	Moyen-âge	habitat enceinte
96	Place des Cordeliers	Gallo-romain	Gallo-romain	rempart tour cave habitat mur
97	49-49 bis, rue des Pêcheurs	Moyen-âge	Moyen-âge	enceinte rempart tour
98	49-49 bis, rue des Pêcheurs	Gallo-romain	Gallo-romain	habitat mur enceinte rempart tour
99	Tureau du Bar	Paléolithique	Paléolithique	
100	Sablrière Faurax	Paléolithique	Paléolithique	
101	La Ville	Néolithique	Néolithique	
102	Les Châtenois	Gallo-romain	Gallo-romain	fanum
103	Moulin-Rouge	Gallo-romain	Gallo-romain	occupation
104	Abbaye Saint Germain	Haut moyen-âge	Haut moyen-âge	sépulture
105		Bas-empire	Moyen-âge classique	enceinte
106	Place des Cordeliers	Gallo-romain	Gallo-romain	rempart tour
107	Boulevard du 11 novembre	Moyen-âge classique	Moyen-âge classique	porte
108	Trésorerie générale	Moyen-âge classique	Moyen-âge classique	couvent
109		Haut moyen-âge	Epoque moderne	église
110		Moyen-âge classique	Moyen-âge classique	chapelle hôpital
111	Place du palais de Justice	Haut moyen-âge	Epoque moderne	couvent
112		Gallo-romain	Période récente	gué
113		Gallo-romain	Période récente	gué
114		Gallo-romain	Période récente	gué
115		Gallo-romain	Période récente	gué
116		Gallo-romain	Période récente	gué
117		Gallo-romain	Période récente	voie
118	La Plaine des Isles	Moyen-âge classique	Epoque moderne	monastère

119	Les Chaumonts	Bas moyen-âge	Epoque moderne	basse-cour
				fossé
120	Les Brigands, La Trainasse	Age du fer	Gallo-romain	motte castrale
				fossé
121	(au nord de la ville)	Moyen-âge	Moyen-âge	voie
				léproserie
122	(au nord de la ville)	Moyen-âge	Moyen-âge	chapellet
				fontaine
123	Place des Véens (lot 2)	Moyen-âge classique	Bas moyen-âge	cimetière
				inhumation
124	Place des Véens lot 2	Moyen-âge classique	Moyen-âge classique	fossé
				occupation
125	Place des Véens (lot 2)	Haut-empire	Haut-empire	production métallurgique
				silos
126	Place des Véens (lot 2)	Gallo-romain	Gallo-romain	sol d'occupation
				aménagement du terrain
127	Place des Véens (lot 2)	Moyen-âge classique	Epoque moderne	bâtiment
				cave
128	Place des Véens	Haut-empire	Bas-empire	empièchement
				voie
129	Place des Véens	Bas moyen-âge	Epoque moderne	atelier de terre cuite
				dépôt
130	Place des Véens	Moyen-âge classique	Bas moyen-âge	fosse
				four
131	Place des Véens, lots 1 et 2	Moyen-âge classique	Moyen-âge classique	production de chaux
				atelier de potier
132	Place des Véens, lots 1 et 2	Haut moyen-âge	Haut moyen-âge	four
				fossé
133	Place des Véens, lots 1 et 2	Haut-empire	Haut-empire	fossé
				fosse

134		Néolithique	Age du fer	fossé
135		Epoque indéterminée	Epoque indéterminée	fosse
136		Epoque indéterminée	Epoque indéterminée	puits
137	16, quai de la Marine	Haut moyen-âge	Moyen-âge classique	aménagement indéterminé
138	Les Brichères 3	Age du bronze	Age du bronze	fosse
139	Les Brichères 3	Gallo-romain	Gallo-romain	sol d'occupation
140	Les Brichères 3	Haut moyen-âge	Haut moyen-âge	trou de poteau
141	Intersection rues du Quatre Septembre et Laffon	Moyen-âge classique	Moyen-âge classique	fosse
142	Rue de Bourneil	Haut moyen-âge	Moyen-âge classique	arc
143	Rue Bourneil	Haut moyen-âge	Moyen-âge classique	porte
144	Rue Bourneil	Moyen-âge	Moyen-âge	tour
145	Faubourg Saint Amâtre, Rue de Bourneil	Gallo-romain	Période récente	inhumation
146		Epoque moderne	Epoque contemporaine	nécropole
147		Période récente	Période récente	carrière
148	21 - 27 rue Bourneil	Epoque indéterminée	Epoque indéterminée	souterrain
149	21 - 27 rue Bourneil	Haut moyen-âge	Bas moyen-âge	tranchée d'extraction
				trou de poteau
				cave
				voie
				bâtiment
				drain
				mur
				puits
				drain
				mur
				trou de poteau
				four
				aménagement indéterminé
				économie
				fosse
				habitat

149	21 - 27 rue Bournell	Haut moyen-âge	Bas moyen-âge	trou de poteau
150	Préfecture	Bas-empire	Haut moyen-âge	sol d'occupation
151	11 rue de la Fraternité	Moyen-âge classique	Bas moyen-âge	cour
152	Avenue Jean Jaures	Epoque indéterminée	Epoque indéterminée	mur
153	Avenue Jean Jaures	Gallo-romain	Gallo-romain	sol d'occupation
154	ruelle Saint Loup?	Haut moyen-âge	Epoque moderne	voie
155		Haut moyen-âge	Epoque moderne	fossé
156	Place Saint Pierre	Haut-empire	Haut moyen-âge	trou de poteau
157	Place Saint Pierre	Haut moyen-âge	Moyen-âge classique	église
158	Place Saint Pierre	Haut-empire	Haut moyen-âge	cimetière
159	Place Saint Pierre	Moyen-âge classique	Moyen-âge classique	cimetière
160	Place Saint Pierre	Moyen-âge	Moyen-âge	inhumation
161	Place Saint Pierre	Moyen-âge	Moyen-âge	ornière
162	Place Saint Pierre	Epoque moderne	Epoque moderne	voie
163	Place Saint Pierre	Epoque moderne	Epoque moderne	voie
164	Place Saint Pierre	Moyen-âge	Moyen-âge	construction
165	Place Saint Pierre	Moyen-âge classique	Epoque moderne	mur
				niveau d'occupation
				trou de poteau
				fosse
				silo
				jardin
				cuve
				viticulture
				carrière
				fosse
				puits
				souterrain
				fosse

165	Place Saint Pierre		Moyen-âge classique	Epoque moderne	occupation
					puits
166	1/3 av. Bourbotte		Moyen-âge classique	Bas moyen-âge	cimetière
					silo
167	1/3 av. Bourbotte		Bas moyen-âge	Epoque moderne	fosse
168	1/3 av. Bourbotte		Epoque indéterminée	Epoque indéterminée	mur
169	Gâte Blé		Second Age du fer	Second Age du fer	fossé
					habitat
170	Avenue de Lattré de Tassigny (route de Toucy)		Haut moyen-âge	Haut moyen-âge	parcelle
					cimetière
171			Epoque contemporaine	Epoque contemporaine	sarcophage
					économie
172			Gallo-romain	Période récente	voie
173			Gallo-romain	Période récente	voie
174			Gallo-romain	Période récente	voie
175			Gallo-romain	Période récente	voie
1001	VAUX : D 239		Gallo-romain	Période récente	voie
1002	VAUX : Le Patis		Gallo-romain	Gallo-romain	construction
					habitat
1003	VAUX : Vallée de Nantelle		Haut moyen-âge	Bas moyen-âge	hameau
1005	VAUX : le long la voie romaine à l'ouest de Vaux		Gallo-romain	Gallo-romain	
1006	VAUX : Manoir Seigneurial		Bas moyen-âge	Epoque moderne	maison forte
					manoir
1007	VAUX : Eglise Saint-Loup		Moyen-âge classique	Epoque moderne	église
					inhumation
1008	VAUX : Pain Perdu (secteur du cimetière?)		Haut moyen-âge	Haut moyen-âge	sarcophage
					sépulture
1009	VAUX : En amont du pont moderne		Moyen-âge	Période récente	bac
1010	VAUX : Gué		Epoque moderne	Epoque moderne	gué
1011	VAUX : Gué		Epoque moderne	Epoque moderne	gué