

PLAN DE ZONAGE
Plan d'ensemble
Echelle : 1/5000

Objet	Date
Approuvé le	23 mars 2017 par le Conseil Communautaire
Révisé le	
Modifié le	
Mis à jour le	

ecmo 1, rue Niepce - 45700 Villemandeur

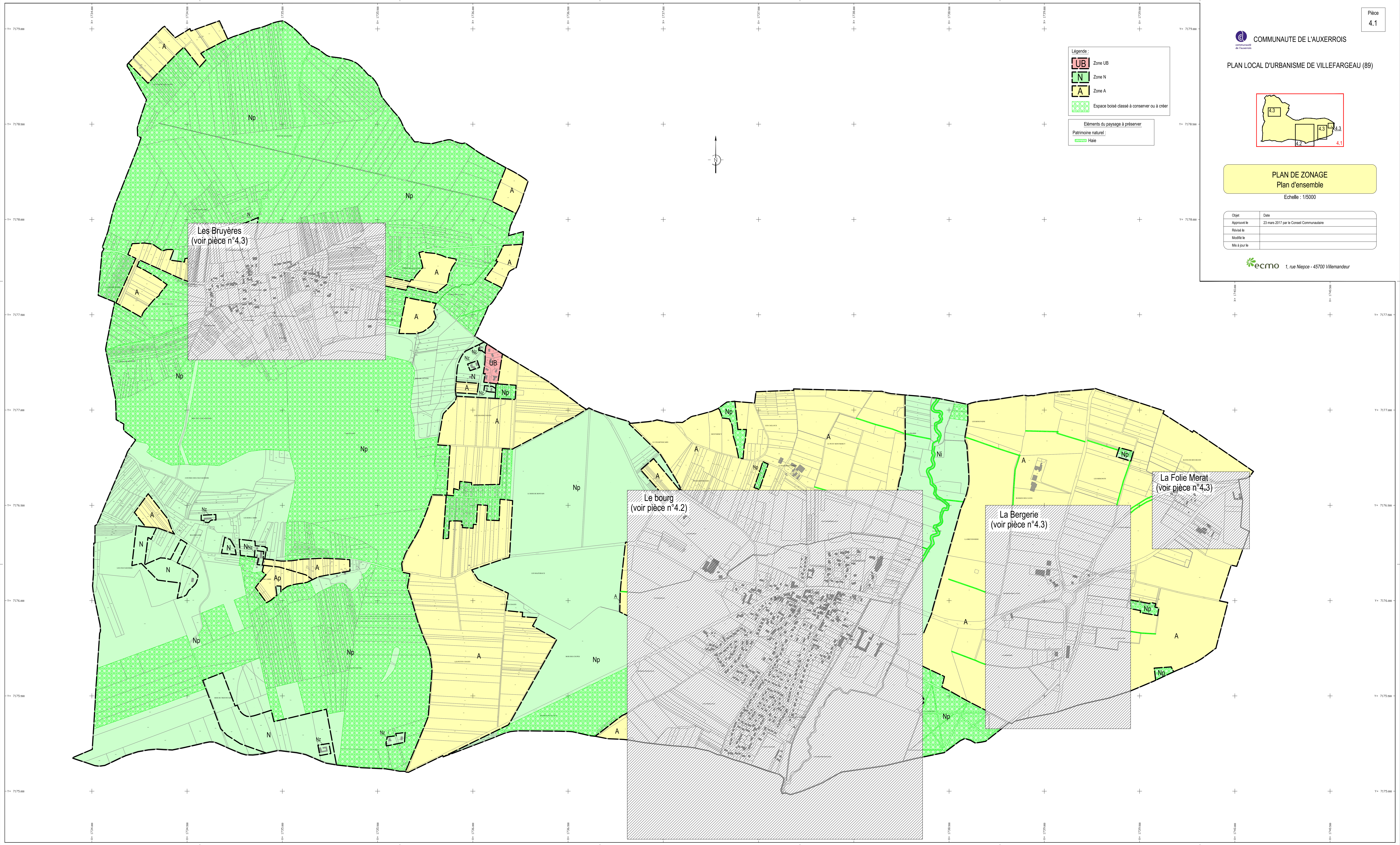
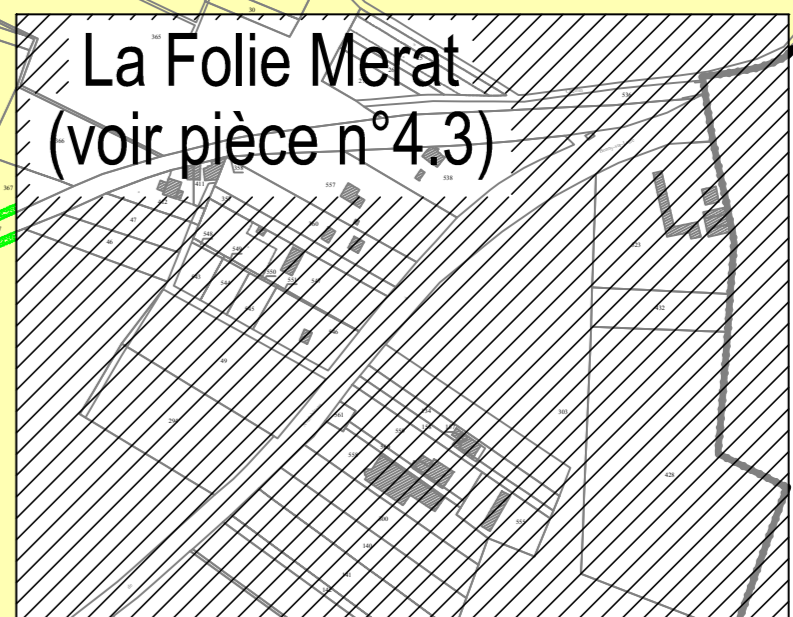
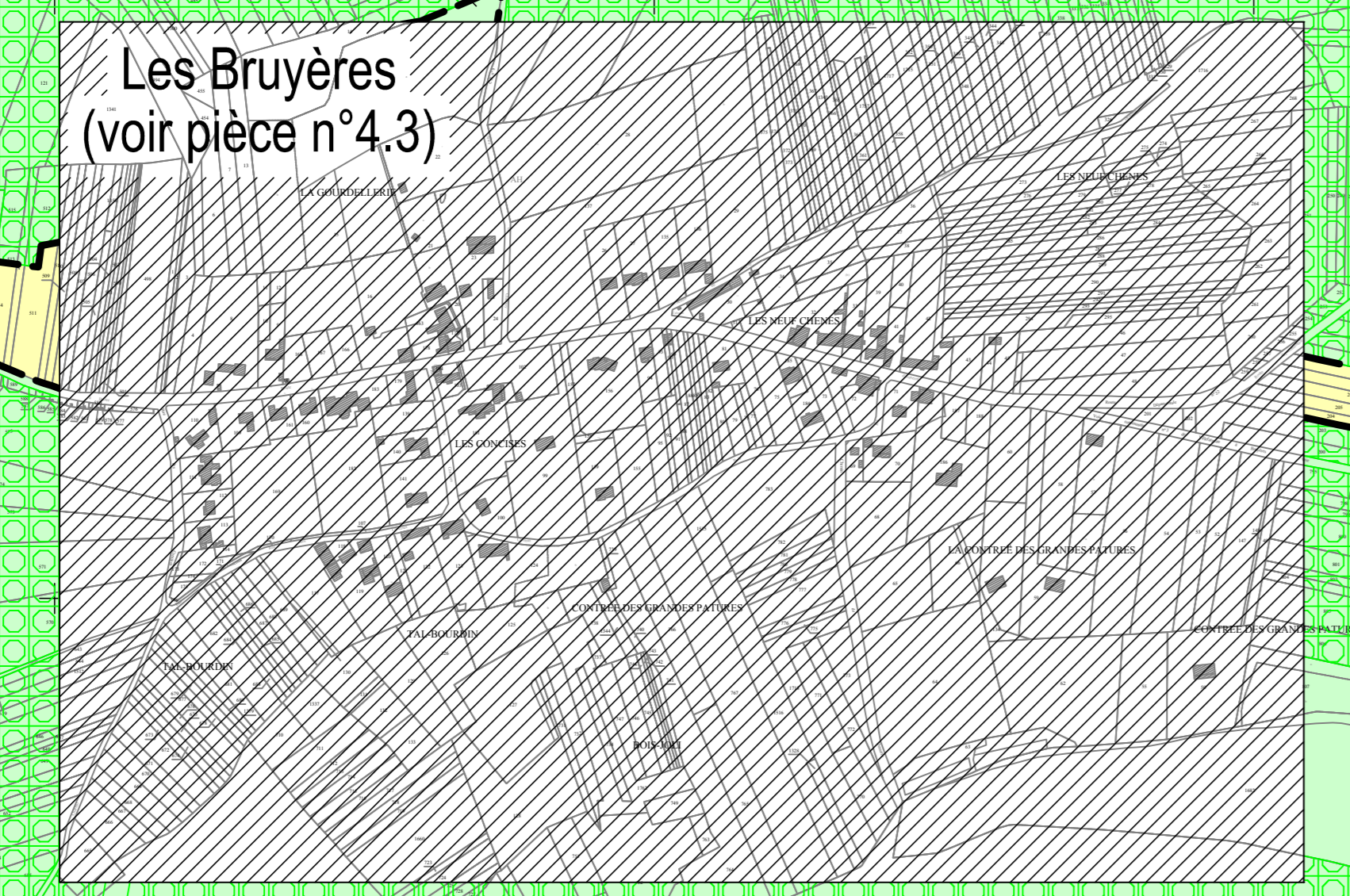
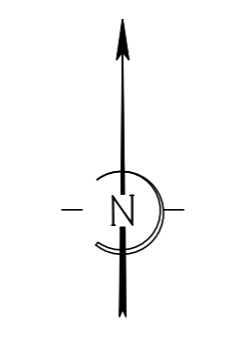
Légende :

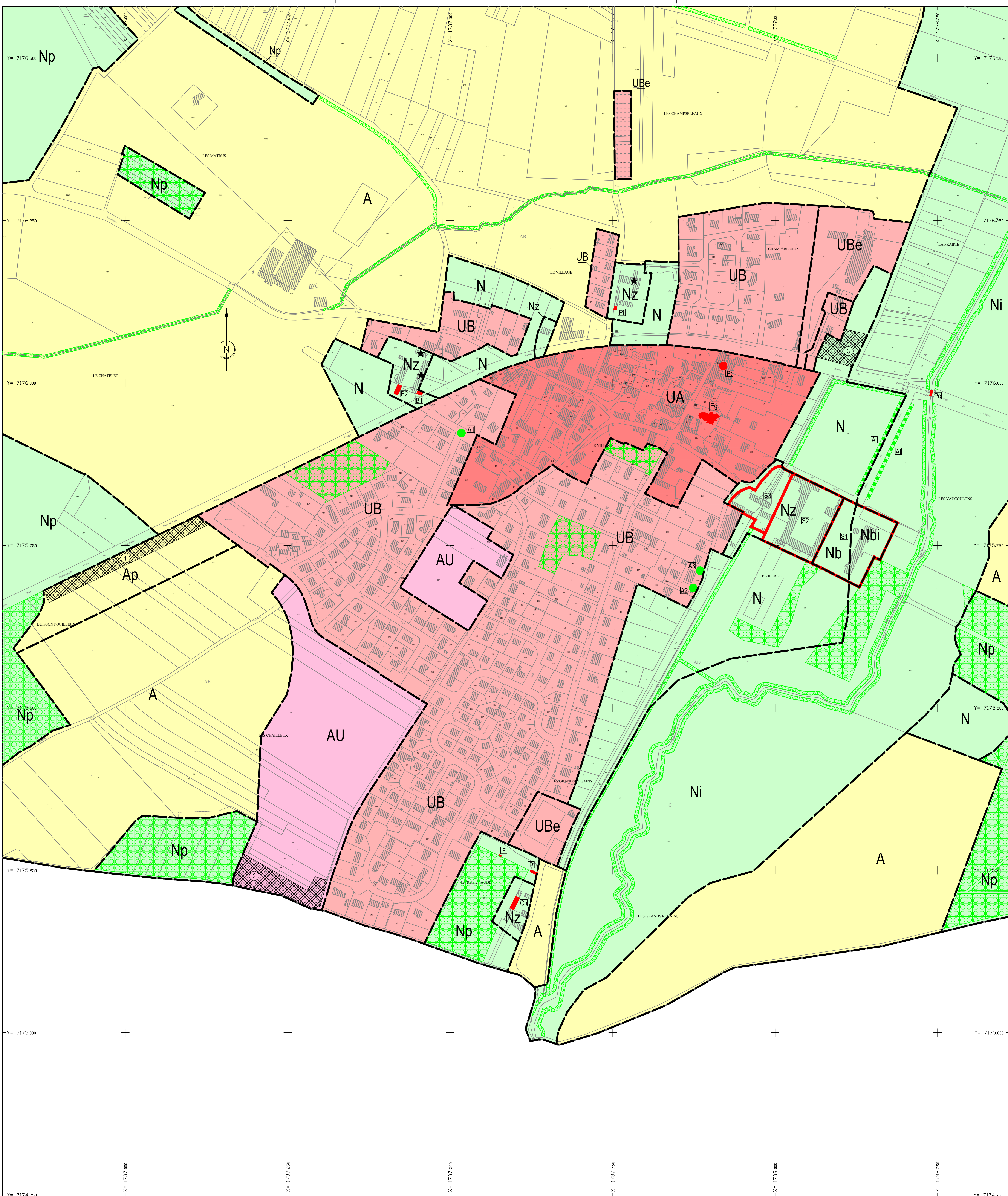
- Zone UB
- Zone N
- Zone A
- Espace boisé classé à conserver ou à créer

Éléments du paysage à préserver

Patrimoine naturel :

- Haie





- Éléments du paysage à préserver**
- Patrimoine architectural :**
- Bâti remarquable
 - Eg Eglise
 - Ch Château
 - P Portail
 - F Fabrique
 - Pi Pigeonnier
 - Po Pont
 - B Bâtiment
- Secteur
- S Bâti
- Élément architectural
- Pi Puits
- Patrimoine naturel :**
- Arbre [A]
 - Alignement d'arbres [Al]
 - Haie

Emplacement réservé

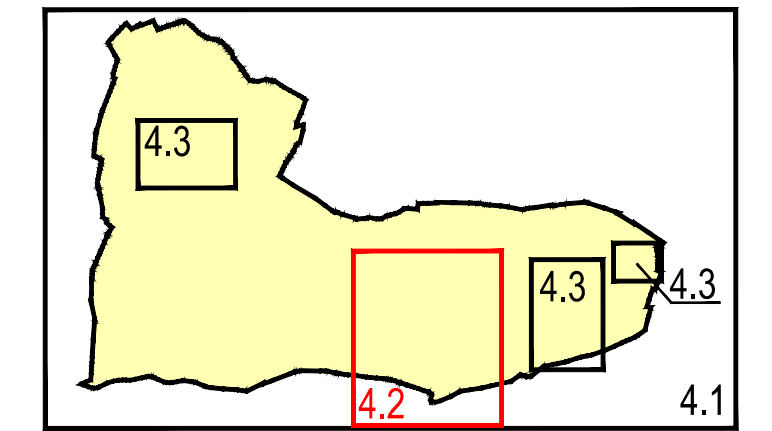
Objet	Bénéficiaire
① Espace lampon paysager	Commune
② Bassin de gestion des eaux pluviales	Commune
③ Espace paysager	Commune

- Légende :**
- UA Zone UA
 - UB Zone UB
 - AU Zone AU
 - A Zone A
 - N Zone N
 - Espace boisé classé à conserver ou à créer
 - ★ Bâtiments pour lesquels le changement de destination est autorisé

Pièce
4.2

COMMUNAUTÉ DE L'AUXERROIS

PLAN LOCAL D'URBANISME DE VILLEFARGEAU (89)



PLAN DE ZONAGE
Le bourg

Echelle : 1/2500

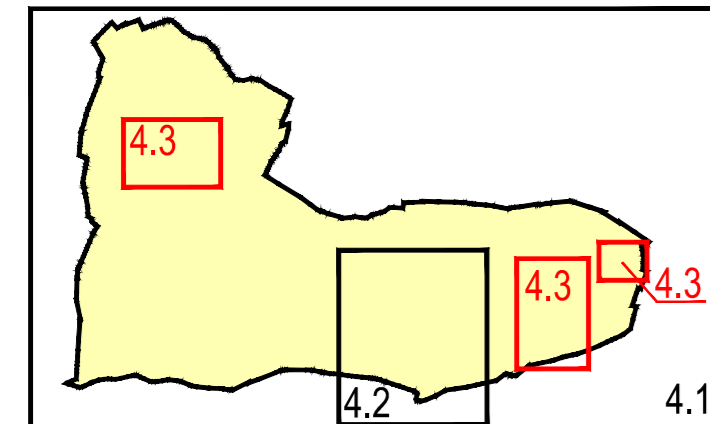
Objet	Date
Approuvé le	23 mars 2017 par le Conseil Communautaire
Révisé le	
Modifié le	
Mis à jour le	



COMMUNAUTE DE L'AUXERROIS

Pièce
4.3

PLAN LOCAL D'URBANISME DE VILLEFARGEAU (89)

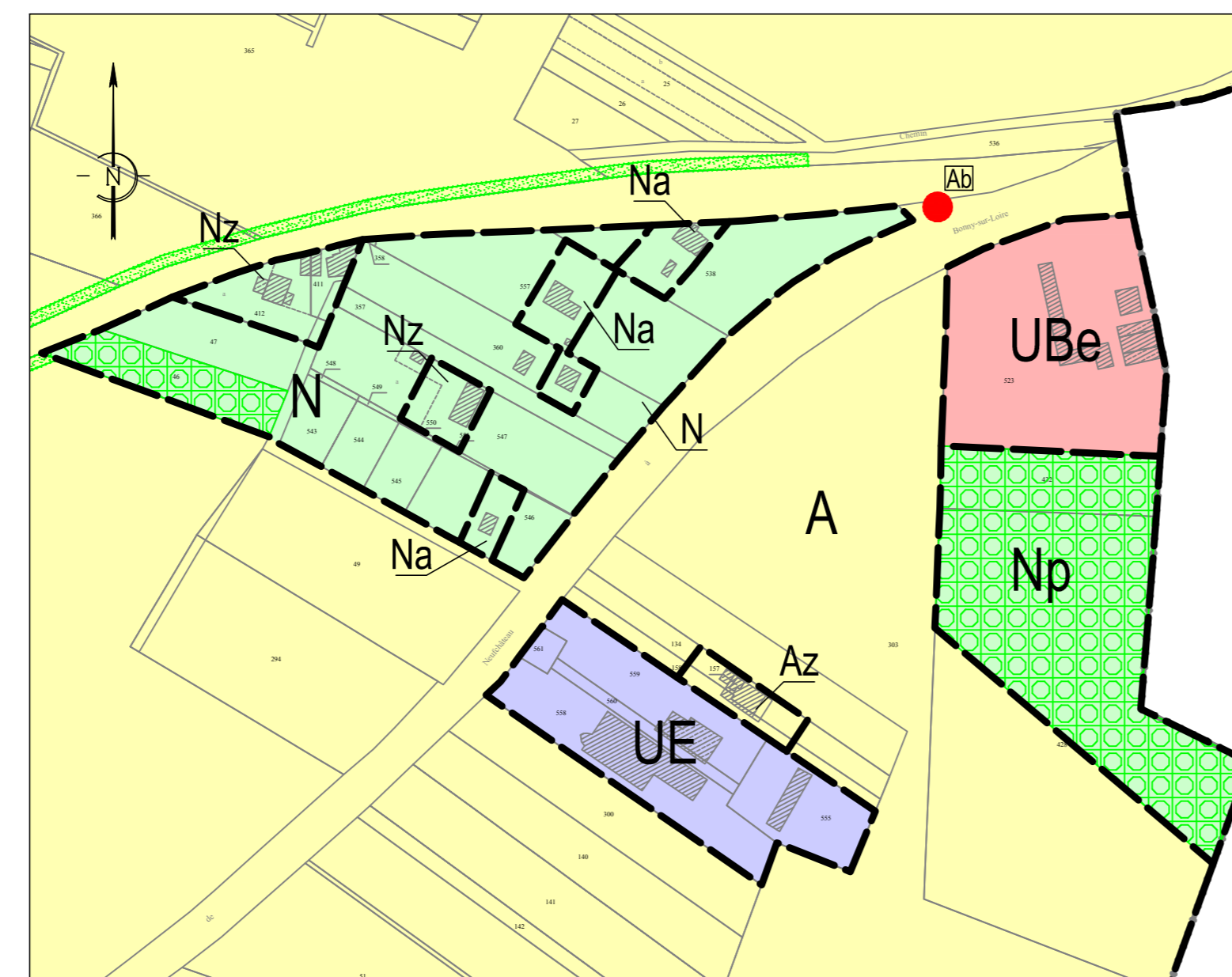
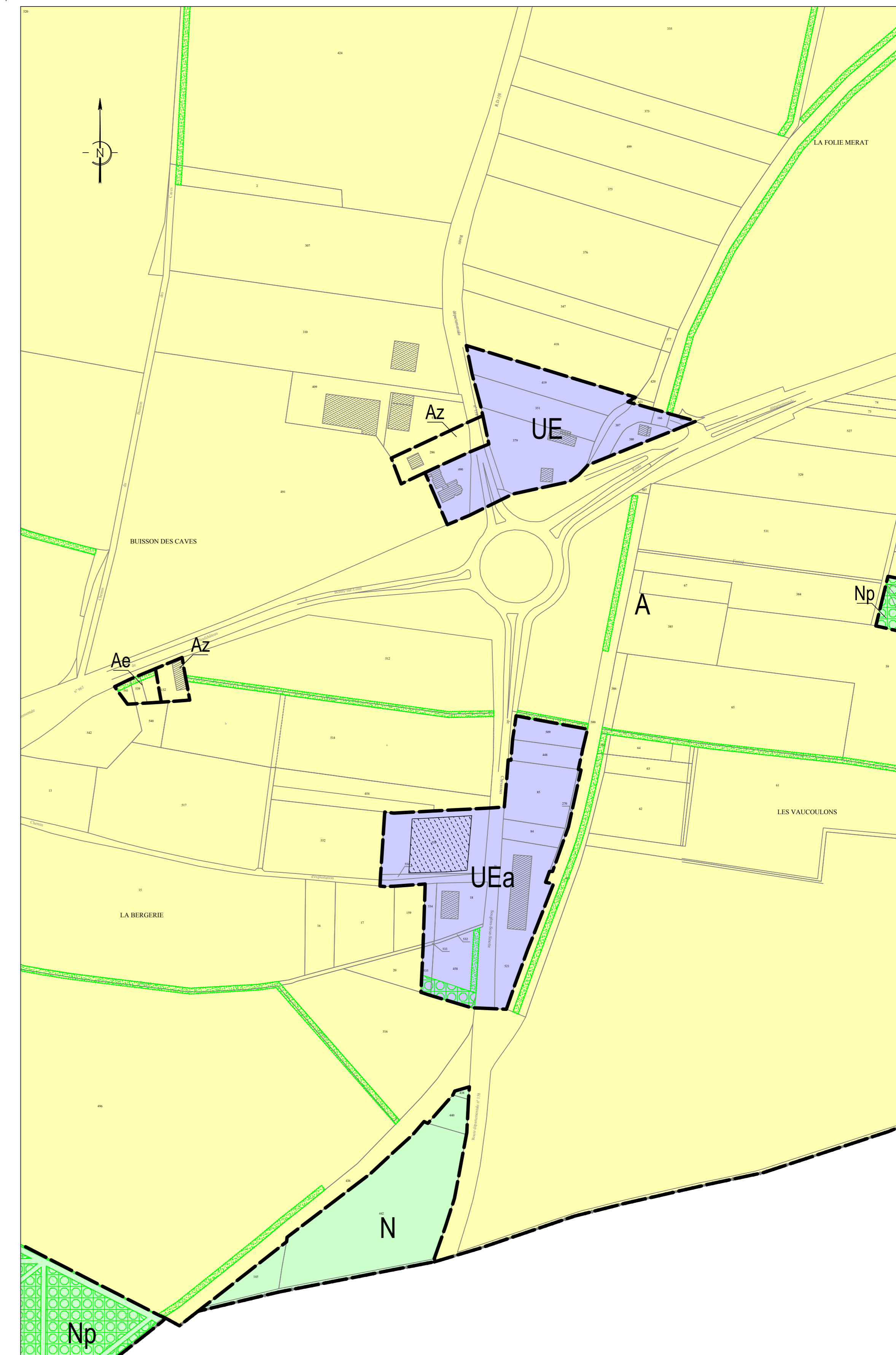
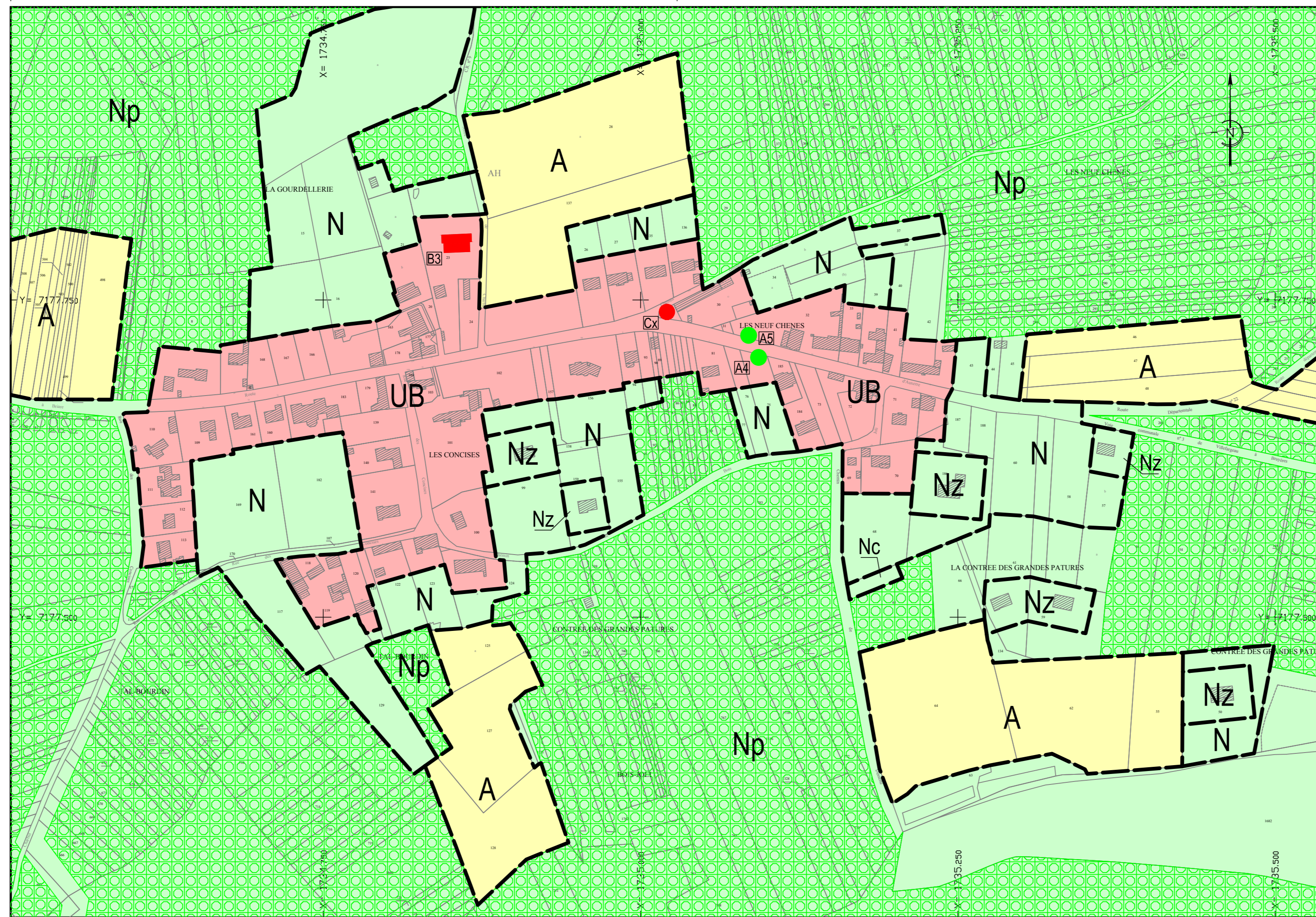


PLAN DE ZONAGE
Les Bruyères - La Bergerie - La Folie Merat

Echelle : 1/2500

Objet	Date
Approuvé le	23 mars 2017 par le Conseil Communautaire
Révisé le	
Modifié le	
Mis à jour le	

ecmo 1, rue Niepce - 45700 Villemandeur



Légende :

UB	Zone UB	N	Zone N
UE	Zone UE		Espace boisé classé à conserver ou à créer
A	Zone A		Zone d'implantation obligatoire des constructions

Eléments du paysage à préserver

Patrimoine architectural :

- Bâti remarquable
- Bâtiment
- Elément architectural
- Croix
- Abri

Patrimoine naturel :

- Arbre **A**
- Haie