



COMMUNE DE MONETEAU - SOUGERES
DEPARTEMENT DE L'YONNE

PLAN LOCAL D'URBANISME

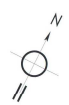
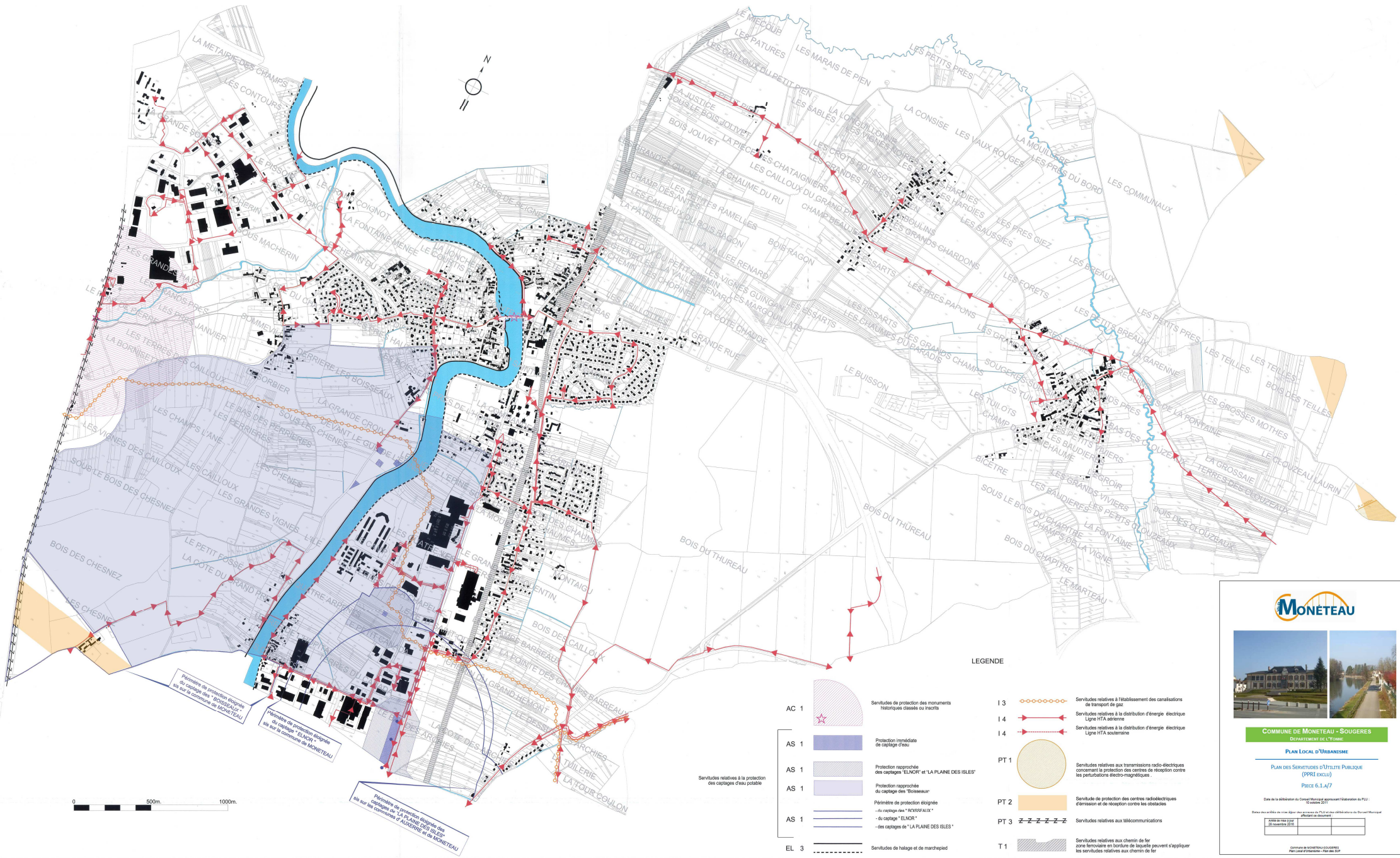
**PLAN DES SERVITUDES D'UTILITE PUBLIQUE
(PPRI EXCLU)**

PIECE 6.1.A/7

Date de la délibération du Conseil Municipal approuvant l'élaboration du PLU :
10 octobre 2011

Dates des arrêtés de mise à jour des annexes du PLU et des délibérations du Conseil Municipal affectant ce document :

Arrêté de mise à jour 28 novembre 2016		



Périimètre de protection éloignée des captages "BOISREAU" et "LA PLANE DES ISLES" sis sur la commune de MONÉTEAU

Périimètre de protection éloignée des captages "ELNOR" sis sur la commune de MONÉTEAU

Périimètre de protection éloignée des captages de "LA PLANE DES ISLES" sis sur les communes d'ALEXERIE et de MONÉTEAU

Servitudes relatives à la protection des captages d'eau potable

LEGENDE

- | | | |
|------|--|---|
| AC 1 | | Servitudes de protection des monuments historiques classés ou inscrits |
| AS 1 | | Protection immédiate de captage d'eau |
| AS 1 | | Protection rapprochée des captages "ELNOR" et "LA PLANE DES ISLES" |
| AS 1 | | Protection rapprochée du captage des "Boisreaux" |
| AS 1 | | Périimètre de protection éloignée - du captage des "BOISREAU" |
| AS 1 | | - du captage "ELNOR" |
| AS 1 | | - des captages de "LA PLANE DES ISLES" |
| EL 3 | | Servitudes de halage et de manèchepied |
| I 3 | | Servitudes relatives à l'établissement des canalisations de transport de gaz |
| I 4 | | Servitudes relatives à la distribution d'énergie électrique Ligne HTA aérienne |
| I 4 | | Servitudes relatives à la distribution d'énergie électrique Ligne HTA souterraine |
| PT 1 | | Servitudes relatives aux transmissions radio-électriques concernant la protection des centres de réception contre les perturbations électro-magnétiques |
| PT 2 | | Servitude de protection des centres radioélectriques d'émission et de réception contre les obstacles |
| PT 3 | | Servitudes relatives aux télécommunications |
| T 1 | | Servitudes relatives aux chemins de fer zones ferroviaires en bordure de laquelle peuvent s'applicquer les servitudes relatives aux chemins de fer |

COMMUNE DE MONÉTEAU - SOUGERES
DEPARTEMENT DE L'YONNE

PLAN LOCAL D'URBANISME

PLAN DES SERVITUDES D'UTILITE PUBLIQUE (PPRI EXCLU)

PIECE 6.1.A/7

Date de la délibération du Conseil Municipal approuvant l'adoption du PLU : 10 novembre 2017

Plan des servitudes de protection des captages de l'Yonne et de l'Yonne de la Vallée de l'Yonne

Plan de l'Yonne de la Vallée de l'Yonne

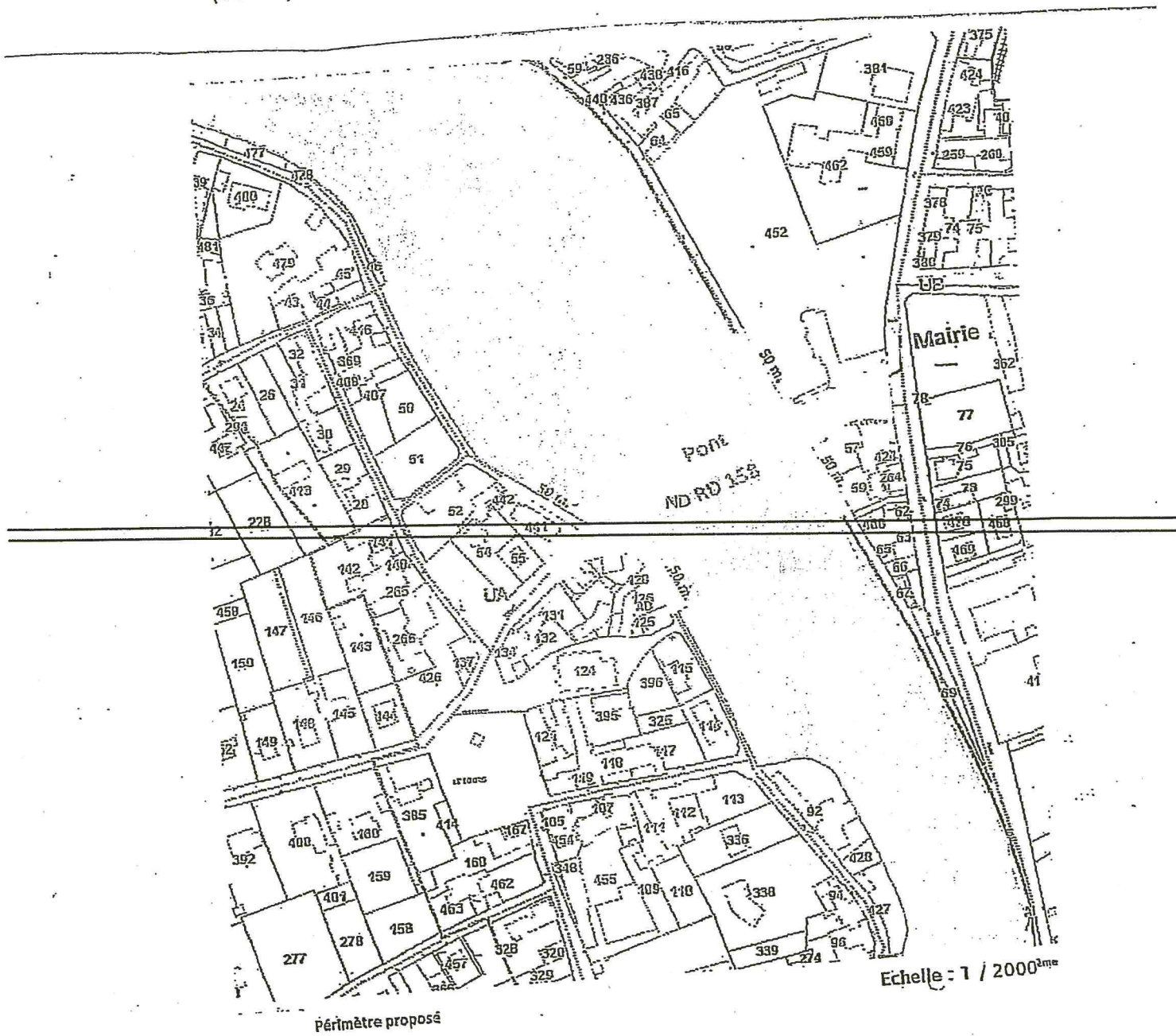
2017

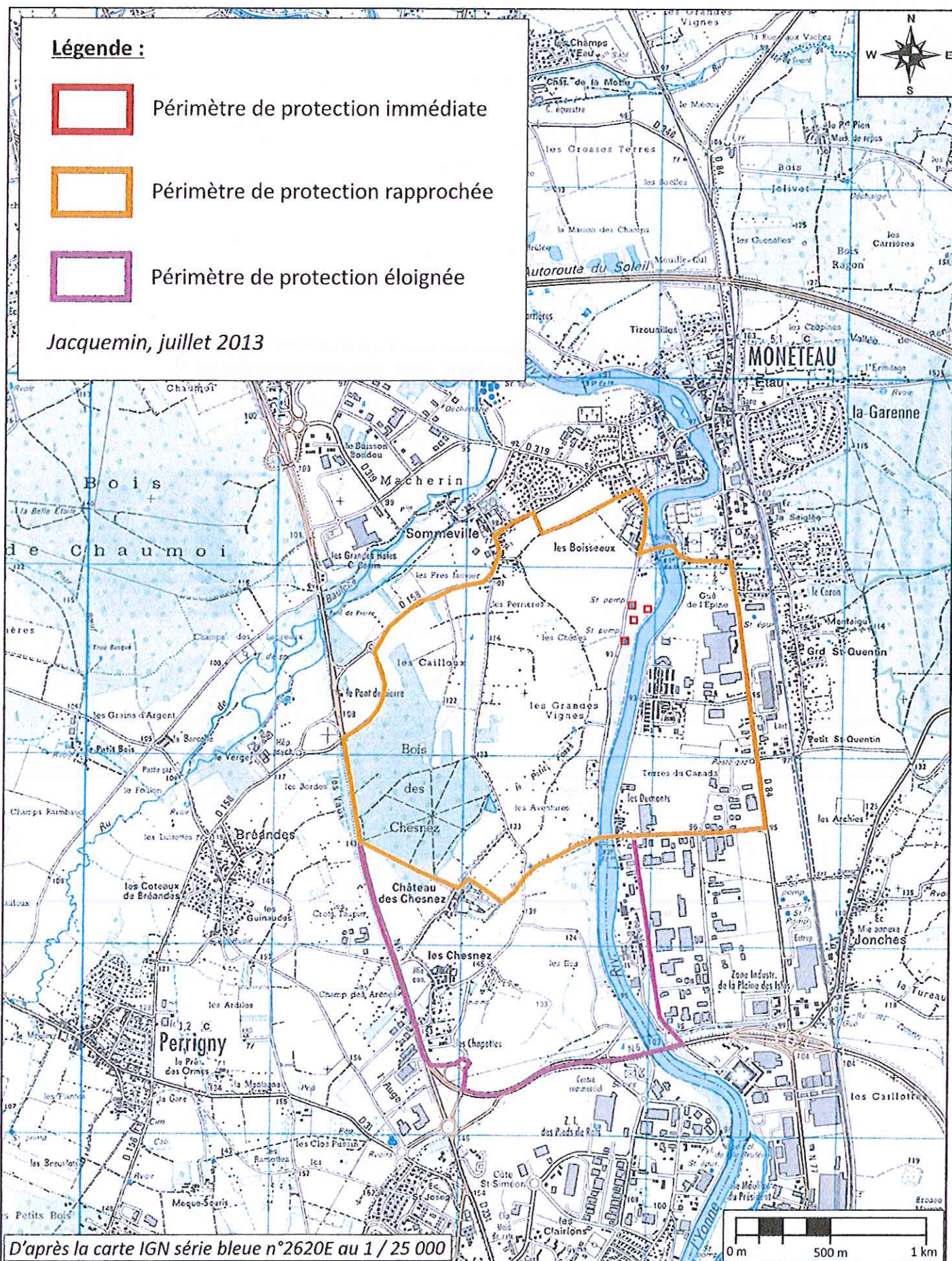
Commune de Monéteau - Sougères

ANNEXE à l'arrêté préfectoral

n° PREF - DCPP - SEE - 2013 - 0268

Plan du périmètre de protection modifié du pont métallique de MONETEAU
(Yonne) franchissant l'Yonne sur la route départementale n° D158





DIRECTION GENERALE DES FINANCES PUBLIQUES

EXTRAIT DU PLAN CADASTRAL

Commune :
MONETEAU (263)

N° d'ordre du document d'arpentage : 1587 A
Document vérifié et numéroté le 04/05/2016
A Pôle topographique d'Auxerre (89)
Par Gilles_Cornu
Géomètre Principal du Cadastre
Signé

Cachet du service d'origine :
Centre des Impôts foncier de :
AUXERRE
Pôle Topographique et Gestion Cadastre
8, rue des Moreaux
B.P. 29
89010 AUXERRE CEDEX
Téléphone : 03.86.72.50.29
Fax : 03.86.72.50.22
ptgc.890.auxerre@dgfip.finances.gouv.fr

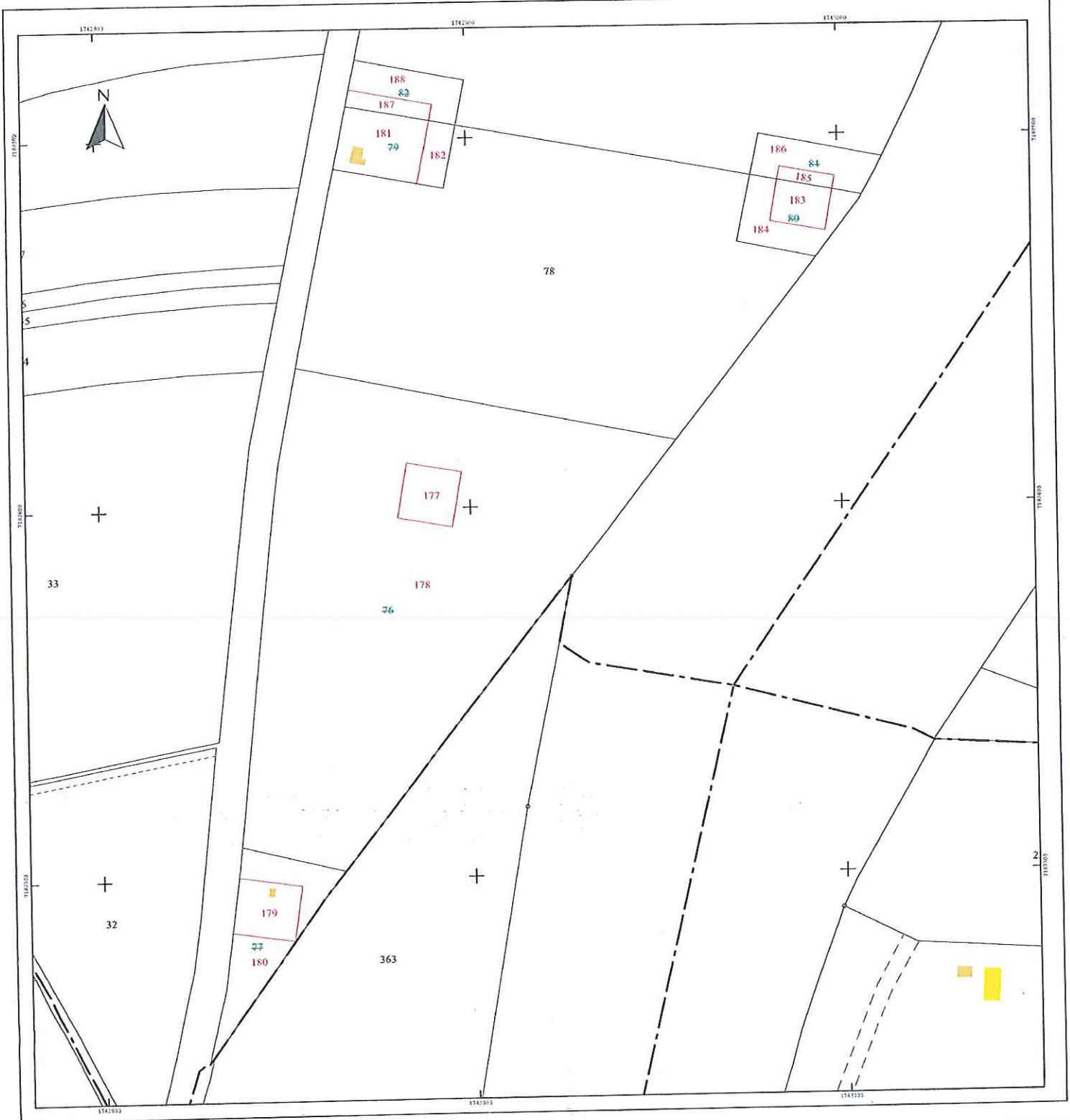
Section : AX
Feuille(s) :
Qualité du plan : régulier<20/03/80
Echelle d'origine : 1/1000
Echelle d'édition : 1/1000
Date de l'édition : 04/05/2016
Support numérique :

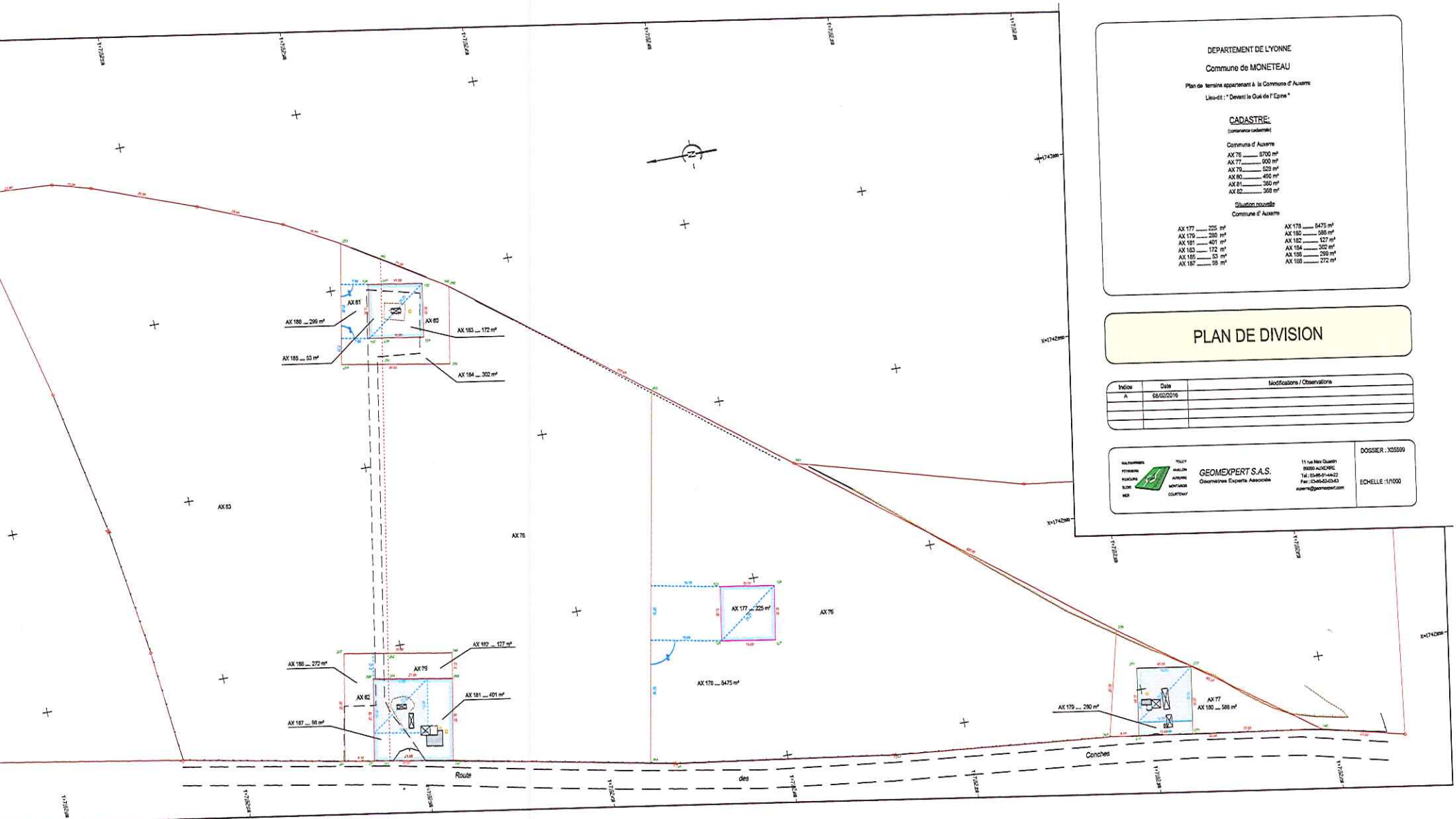
CERTIFICATION
(Art. 25 du décret n° 55-471 du 30 avril 1955)
Le présent document d'arpentage, certifié par les propriétaires soussignés (3) a été établi (1) ;
A - D'après les indications qu'ils ont fournies au bureau ;
B - En conformité d'un piquetage :
effectué sur le terrain ;
C - D'après un plan d'arpentage ou de bornage, dont copie ci-jointe, dressé le _____ par _____ géomètre à _____.
Les propriétaires déclarent avoir pris connaissance des informations portées au dos de la chemise 6463.
A _____, le _____

D'après le document d'arpentage dressé
Par LUTUN T (2)
Réf. :
Le 12/02/2016

(1) Rayer les mentions inutiles. La formule A n'est applicable que dans le cas d'une esquisse (plan rénové par voie de mise à jour). Dans la formule B, les propriétaires peuvent avoir effectué eux-mêmes le piquetage.
(2) Qualité de la personne agréée (géomètre expert, inspecteur, géomètre ou technicien retraité du cadastre, etc...)
(3) Précisez les noms et qualité du signataire s'il est différent du propriétaire (mandataire, avoué, représentant qualifié de l'autorité expropriant, etc...)

Document vérifié et numéroté le 04/05/2016





DEPARTEMENT DE LYONNE
 Commune de MONTEAU
 Plan de terrain appartenant à la Commune d'Auxerre
 Lieu-dit : "Devant la Quai de l'Épave"

CADASTRE:
 (contenance cadastrale)

Commune d'Auxerre
 AX 76 8700 m²
 AX 77 000 m²
 AX 78 523 m²
 AX 80 450 m²
 AX 81 360 m²
 AX 82 368 m²

Situation nouvelle
 Commune d'Auxerre

AX 177 225 m²	AX 178 6475 m²
AX 179 260 m²	AX 180 385 m²
AX 181 421 m²	AX 182 127 m²
AX 183 172 m²	AX 184 302 m²
AX 185 53 m²	AX 186 296 m²
AX 187 35 m²	AX 188 272 m²

PLAN DE DIVISION

Index	Date	Modifications / Observations
A	08/02/2019	

<p> <small> LES NUMERAIRES INTÉRIEURS EXTÉRIEURS SUR LES </small> </p>	 <p> GEOMEXPERT S.A.S. <small>Geomètres Experts Associés</small> </p>	<p> <small> 11 rue Méry Oudin 89000 ALEXANDRE Tél : 0346016422 Fax : 0346016423 auxerre@geomexpert.com </small> </p>	<p> <small>DOSSIER : X25599</small> <small>ECHELLE : 1/1000</small> </p>
--	--	--	--

Communauté de l'Auxerrois

Commune de Montereau (88), sections AI, AK, AL, AR, AS, AT, AW, AX.

Plan parcellaire des périmètres de protection
du champ captant des Boisseaux





Sciences Environnement
Agence Auxerroise
13 rue de la gare
88100 MONTELEAU
www.ccauxerrois.com
Tel : 03 85 73 37 80 Fax : 03 85 73 38 37

Réf. 10AUX19

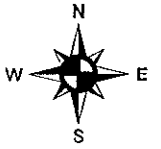
Mai 2016

Légende

Echelle : 1/3 000

-  Périmètre de protection immédiate
-  Périmètre de protection rapprochée

Jacquemain, juillet 2013



Servitudes d'utilité publique autour des canalisations de transport de matières dangereuses

