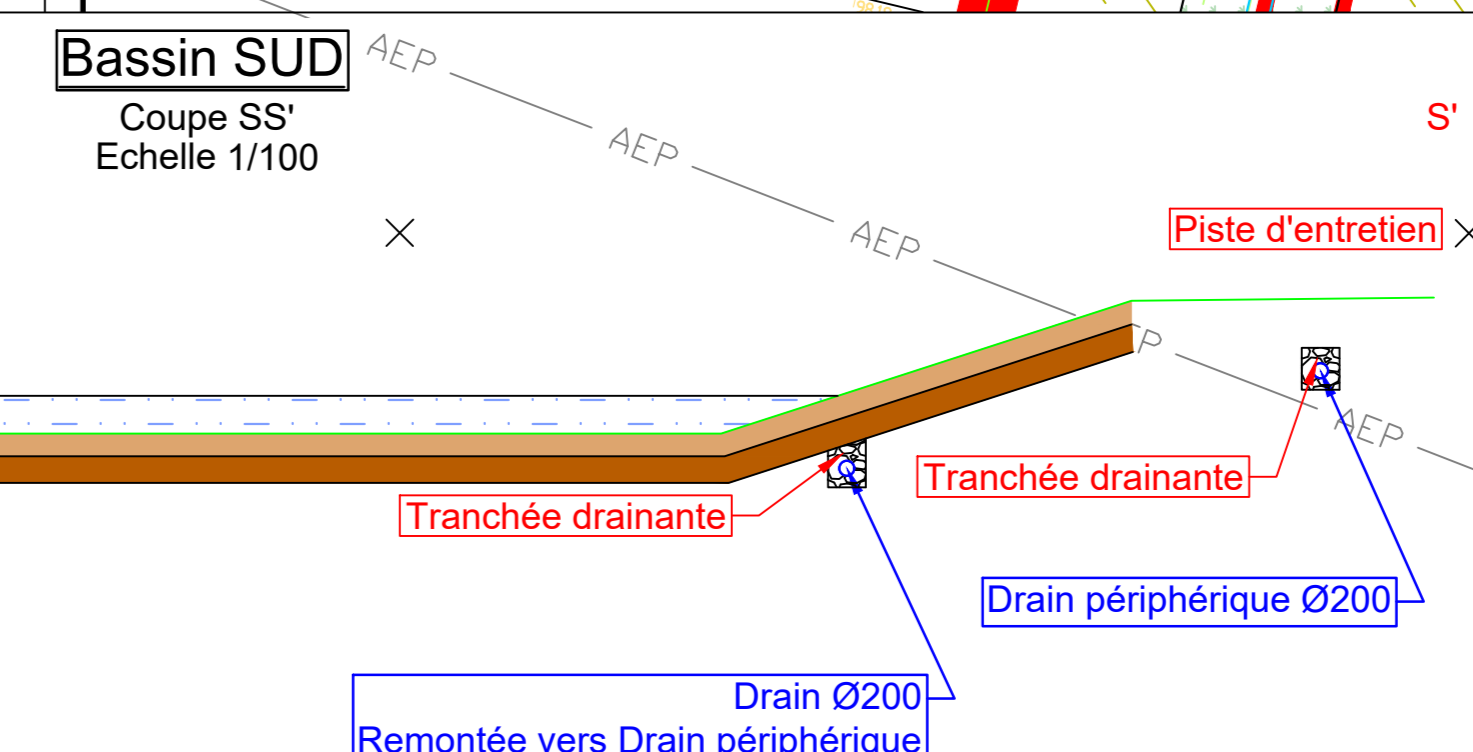
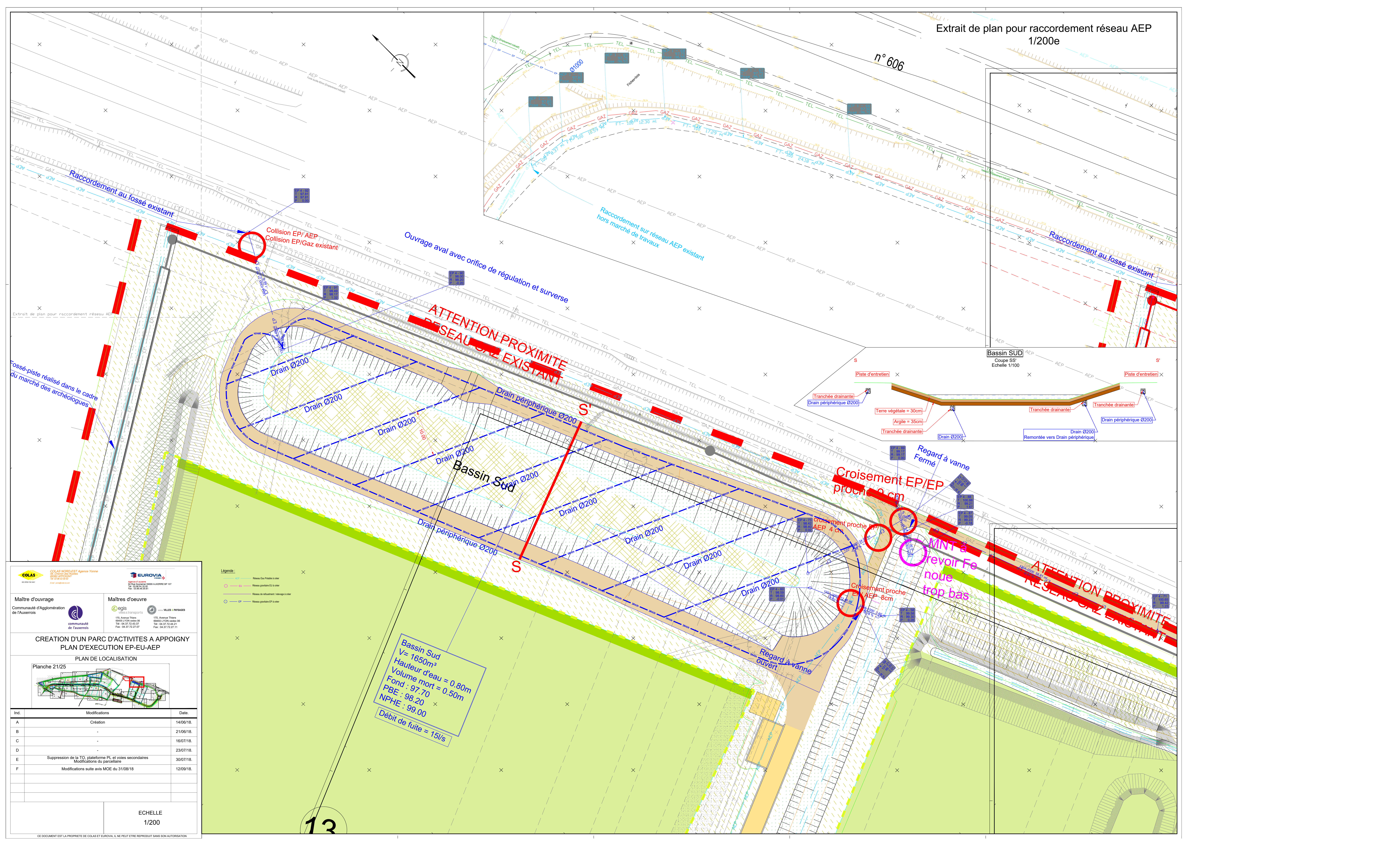


n° 606



Bassin Sud  
V = 1650m<sup>3</sup>  
Hauteur d'eau = 0.80m  
Fond : 97.70  
PBE : 98.20  
NPHE : 99.00  
Débit de fuite = 15l/s

Légende :

- Réseau Eau Potable à color
- Réseau gazifère EI à color
- Réseau de reboisement / forage à color
- EP - Réseau gazifère EP à color

**COLAS**  
GAS NORD-EST Agence Yonne  
170 Avenue Thiers  
89100 Auxerre  
Tél : 03 86 57 24 21  
Fax : 03 86 57 24 21

**EUROVIA**  
170 Avenue Thiers  
89100 Auxerre CE  
Tél : 03 86 57 24 21  
Fax : 03 86 57 24 21

**MAÎTRES D'ŒUVRE**  
Communauté d'Agglomération de l'Auxerrois  
170 Avenue Thiers  
89100 Auxerre CE  
Tél : 03 86 57 24 21  
Fax : 03 86 57 24 21

**CREATION D'UN PARC D'ACTIVITES A APPOIGNY  
PLAN D'EXECUTION EP-EU-AEP**

PLAN DE LOCALISATION

Planche 21/25

Ind.	Modifications	Date.
A	Création	14/06/18.
B	-	21/06/18.
C	-	16/07/18.
D	-	23/07/18.
E	Suppression de la TO, plateforme PL et voies secondaires Modifications du parcellaire	30/07/18.
F	Modifications suite avis MOE du 31/08/18	12/09/18.

ECHELLE  
1/200